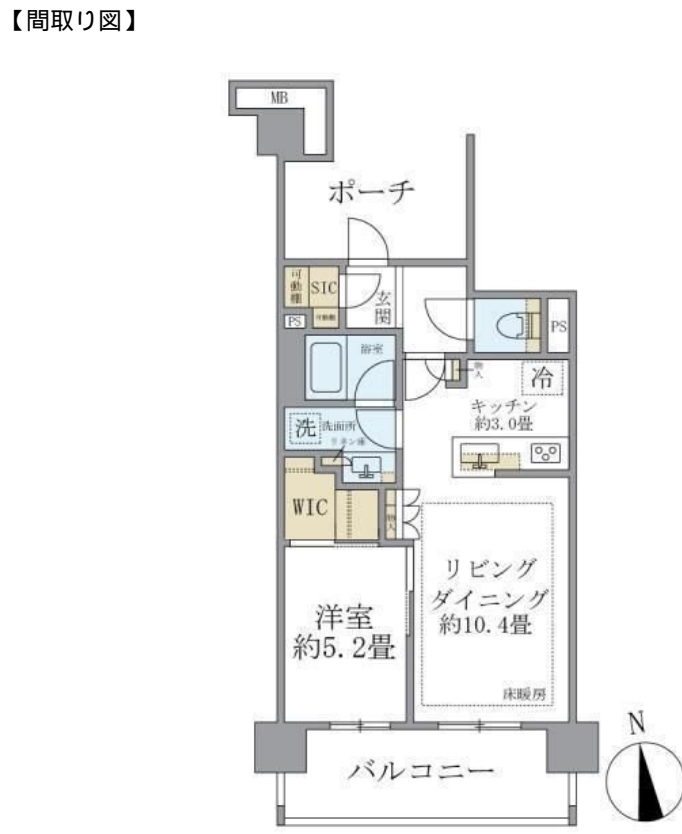


FOR RENT

賃料	管理費等
158,000円	0円

分譲賃貸マンションです 更新可能です オー

2F以上, 2面採光, オートロック, モニタ付オートロック, 玄関ホール, 最上階, 振り分け, 南面バルコニー, 南面リビング, 陽当たり良好, 閑静な住宅街, 始発駅, 分譲タイプ, 防犯カメラ, メールボックス



間取り	1LDK		
敷金	1ヶ月	礼金	1ヶ月
敷引/償却金	-	保証金	-
物件種別	マンション		
建物名・部屋番号	Brillia小金井桜町		
物件所在地	東京都小金井市桜町2丁目		
交通	中央線 武蔵小金井駅 徒歩15分 中央線 東小金井駅 徒歩30分		
間取詳細	LDK(15.6畳) 洋室(5畳) 洋室(5畳) 洋室(6畳)		
構造・規模	鉄筋コンクリート 8階建 2階		
専有面積	46.75㎡	向き	南
築年月	2016年5月	契約期間	2年
損害保険	有	入居時期	相談
駐車場	駐輪場		
設備	3口以上コンロ, B S, C S, T Vインターホン, ウォークインクローゼット, エアコン, オートバス, カウン		
その他費用	[一時金] メンバーズ会費: 19,800円 鍵交換費用: 39,600円 [備考] 退去時ハウスクリーニング費用は借主負担		
入居諸条件	性別不問 二人可 法人可 子供可 単身可		
保証会社	必須 初回賃料等の50% + (毎月)賃料等の1%		
備考	分譲賃貸マンションです 更新可能です オートロック 宅配ボックス エレベーター2台 床暖房 ガス3口システムキッチン 浴室追焚き機能 浴室乾燥機		

図面と現況が異なる場合は現況が優先となります。

間取りの「S」はサービスルーム(納戸)です。

情報更新日2026年4月7日

No.YB095180



東京都知事(6)第76855号
(公社)全日本不動産協会、(公社)首都圏不動産公正取引協議会
株式会社ワイエス・ホーム 国分寺店
東京都国分寺市本町3丁目4-3 国分寺本町ビル2F
TEL:042-300-5455 FAX:042-300-5456
E-mail: kokubunji@yshome.co.jp
URL: http://www.yshome.jp



携帯サイトから物件詳細を閲覧できます!

取引態様	手数料負担の割合	貸主	借主
仲介元付(一般)	手数料配分の割合	元付	客付