

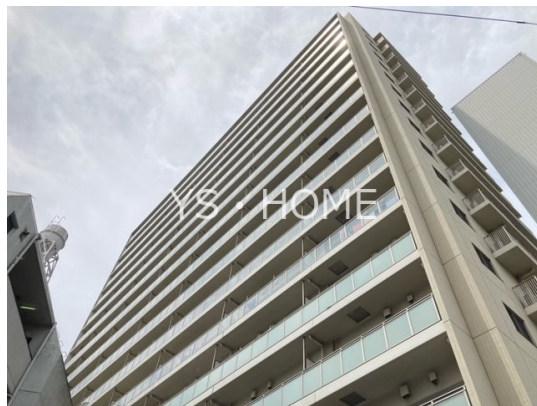
FOR RENT

賃料	管理費等
220,000円	8,000円

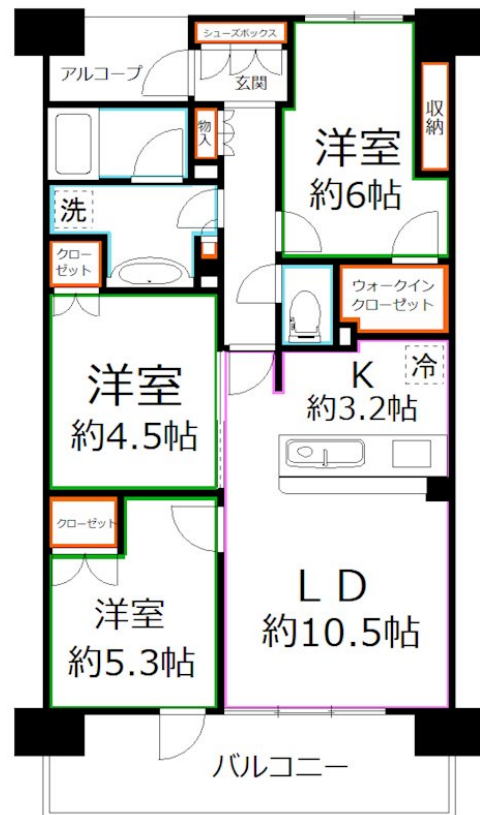
駅近の好立地物件です 駅前には商業施設が充実

2F以上, 2面採光, アルコーブ, オートロック, 玄関ホール, 振り分け, 南面バルコニー, 南面リビング, 陽当たり良好, 駅前, 分譲タイプ, 防犯カメラ, セキュリティ会社加入済

【外観】



【間取り図】



図面と現況が異なる場合は現況が優先となります。

間取りの「S」はサービスルーム(納戸)です。

間取り	3LDK		
敷金	2ヶ月	礼金	1ヶ月
敷引/償却金	-	保証金	無
物件種別	マンション		
建物名・部屋番号	リビオ国分寺ステーションアベニュー		
物件所在地	東京都国分寺市南町2丁目		
交通	中央線 国分寺駅 徒歩3分 中央線 武蔵小金井駅 徒歩28分		
間取詳細	LDK(13.7畳) 洋室(4.5畳) 洋室(5.3畳) 洋室(6畳) K(3.2畳)		
構造・規模	鉄骨鉄筋コンクリート 17階建 10階		
専有面積	64.52㎡	向き	南
築年月	2012年1月	契約期間	定期借家契約 3年
損害保険	有	入居時期	即時
駐車場	駐輪場		
設備	3口以上コンロ, CATV, IHクッキングヒーター, インターホン, ウォークインクローゼット, エアコン,		
その他費用	[備考] 退去時クリーニング費用は借主負担		
入居諸条件	性別不問 二人可 法人可 子供可 単身可		
保証会社	必須 初回総賃料の50%、毎月総賃料の1%、更新10,500円/年		
備考			

情報更新日2026年4月19日

No.YB095259



東京都知事(6)第76855号
(公社)全日本不動産協会、(公社)首都圏不動産公正取引協議会

株式会社ワイエス・ホーム 国分寺店

東京都国分寺市本町3丁目4-3 国分寺本町ビル2F
TEL:042-300-5455 FAX:042-300-5456
E-mail: kokubunji@yshome.co.jp
URL: http://www.yshome.jp



携帯サイトから物件詳細を閲覧できます!

取引態様	手数料負担の割合	貸主	借主
	仲介元付(一般)	元付	客付
	手数料配分の割合		