

FOR RENT

賃料	管理費等
68,000円	4,000円

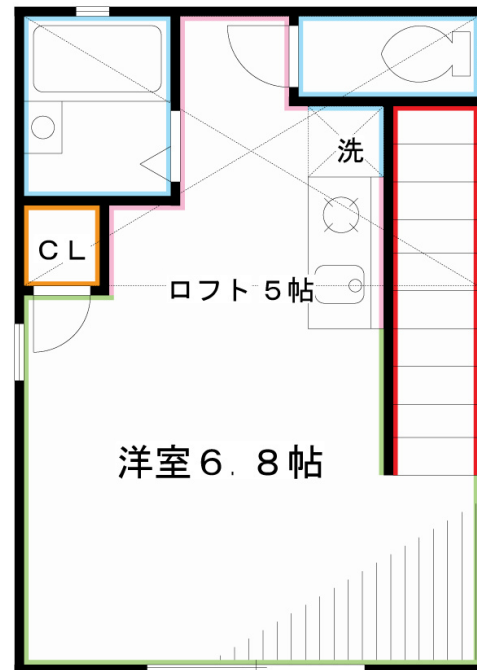
お部屋探しは国分寺駅北口のワイエス・ホーム

2F以上, 2面採光, ロフト, 角住戸, 玄関ホール, 最上階, 上階無し, 陽当たり良好, デザイナーズ, 始発駅

【外観】



【間取り図】



図面と現況が異なる場合は現況が優先となります。

間取りの「S」はサービスルーム(納戸)です。

間取り	1R		
敷金	無	礼金	無
敷引/償却金	無	保証金	-
物件種別	アパート		
建物名・部屋番号	シグネチャー武蔵小金井		
物件所在地	東京都小金井市中町4丁目		
交通	中央線 武蔵小金井駅 徒歩10分 西武国分寺線 国分寺駅 徒歩35分		
間取詳細	洋室(6.8畳)		
構造・規模	木造 2階建 2階		
専有面積	19㎡	向き	南
築年月	2016年9月下旬	契約期間	定期借家契約 2年
損害保険	有	入居時期	相談
駐車場			
設備	IHクッキングヒーター, エアコン, クローゼット, シャッター, シャワー, ネット専用回線, バス・トイレ別		
その他費用	[一時金] クロスサポート24: 1,650円 文書作成代: 11,000円 [備考] 退去時クリーニング費用は借主負担2年未満の解約の場合は賃料等2か月分、1年未満の解約の場合は賃料等1か月分の違約金有り		
入居諸条件	性別不問 法人可 单身可		
保証会社	必須 初回保証料: 総賃料の40% + 495円(最低保証料20,000円) 1年毎10,000円 月額500円【外国籍の方】初回100% 月額2,000円 + 口座引落手数料330円		
備考	お部屋探しは国分寺駅北口のワイエス・ホーム国分寺店まで 当社は総合仲介会社なので他社様インターネット掲載物件も一括紹介できますのでお気軽にお問い合わせください		

情報更新日2026年4月24日

No.YB095265

お問合せ先



東京都知事(6)第76855号
(公社)全日本不動産協会、(公社)首都圏不動産公正取引協議会

株式会社ワイエス・ホーム 国分寺店

東京都国分寺市本町3丁目4-3 国分寺本町ビル2F
TEL:042-300-5455 FAX:042-300-5456
E-mail: kokubunji@yshome.co.jp
URL: http://www.yshome.jp



携帯サイトから物件詳細を閲覧できます!

取引態様	手数料負担の割合	貸主	借主
仲介元付(一般)	手数料配分の割合	元付	客付