

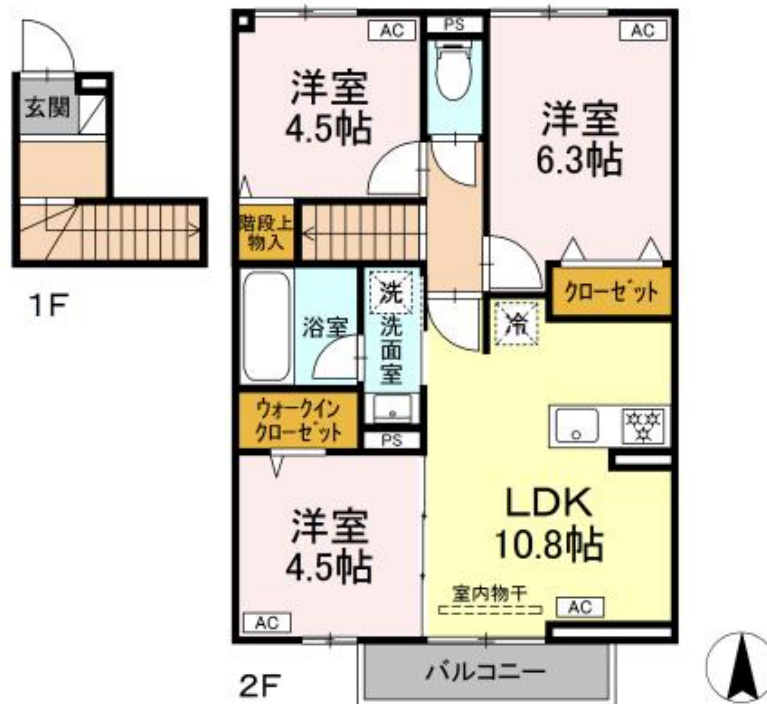
賃料	管理費等
153,000円	7,000円

初期費用はクレジットカード決済に対応しており

2F以上, 2面採光, カードキー, 玄関ホール, 最上階, 振り分け, 防犯カメラ, セキュリティ会社加入済

【外観】

【間取り図】



間取り	3LDK		
敷金	無	礼金	2ヶ月
敷引/償却金	-	保証金	-
物件種別	アパート		
建物名・部屋番号	ベルウッドコート A棟		
物件所在地	東京都小平市仲町		
交通	西武新宿線 小平駅 徒歩7分 西武多摩湖線 青梅街道駅 徒歩15分		
間取詳細	LDK(10.8畳) 洋室(6.3畳) 洋室(4.5畳) 洋室(4.5畳)		
構造・規模	軽量鉄骨 2階建 2階		
専有面積	63.63㎡	向き	
築年月	2026年7月	契約期間	2年
損害保険	有	入居時期	2026年7月29日
駐車場	駐輪場		
設備	3口以上コンロ, B S, C S, T V インターホン, インターホン, ウォークインクローゼット, エアコン, ガス		
その他費用	[一時金] クリーニング費用: 88,000円 鍵交換費用: 16,500円 [備考] ICカード電池(初回)2,750円		
入居諸条件	ペット可 二人可 法人可 子供可 単身可		
保証会社	必須 機関保証加入必須。初回保証料35000円、月額保証料賃料等総額の1% + 800円/月(その他商品あり)		
備考			

図面と現況が異なる場合は現況が優先となります。

間取りの「S」はサービスルーム(納戸)です。

情報更新日2026年4月11日

No.YB095275



東京都知事(6)第76855号
(公社)全日本不動産協会、(公社)首都圏不動産公正取引協議会
株式会社ワイエス・ホーム 国分寺店
東京都国分寺市本町3丁目4-3 国分寺本町ビル2F
TEL:042-300-5455 FAX:042-300-5456
E-mail: kokubunji@yshome.co.jp
URL: http://www.yshome.jp



携帯サイトから物件詳細を閲覧できます!

取引態様	手数料負担の割合	貸主	借主
	仲介元付(一般)	元付	客付
	手数料配分の割合		