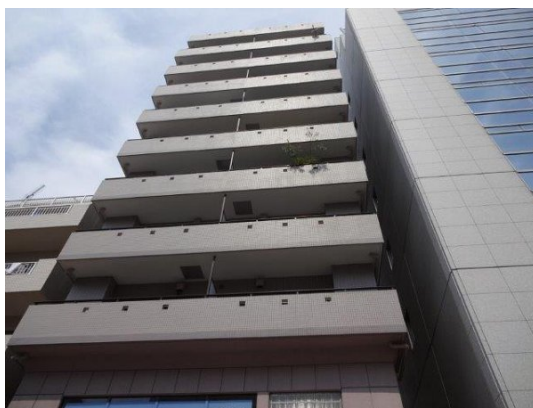


FOR RENT

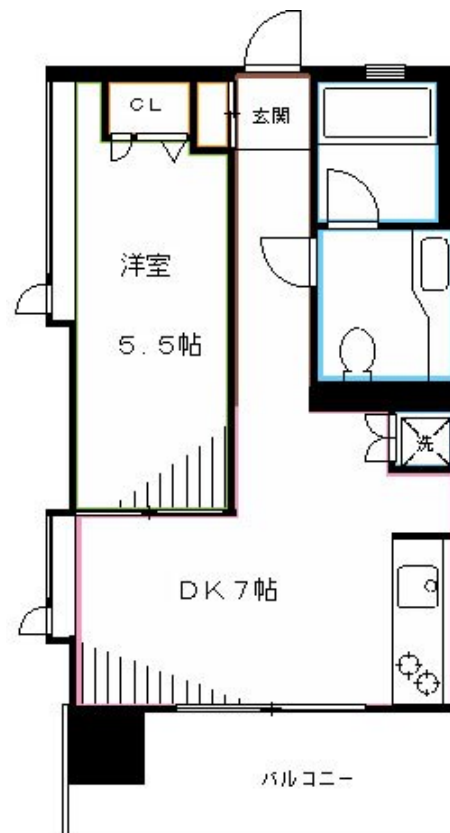
賃料	管理費等
98,000円	12,000円

2F以上, 2面採光, オートロック, 角住戸, 南西角住戸, 南面バルコニー, 陽当たり良好, 駅まで平坦, 駅前, 分譲タイプ

【外観】



【間取り図】



図面と現況が異なる場合は現況が優先となります。

間取りの「S」はサービスルーム(納戸)です。

間取り	1DK		
敷金	1ヶ月	礼金	1ヶ月
敷引/償却金	-	保証金	無
物件種別	マンション		
建物名・部屋番号	朝日フリーディオ武蔵境		
物件所在地	東京都武蔵野市境1丁目		
交通	中央線 武蔵境駅 徒歩1分 中央線 三鷹駅 徒歩25分		
間取詳細	洋室(5.5畳) DK(7畳)		
構造・規模	鉄骨鉄筋コンクリート 12階建 4階		
専有面積	34.82㎡	向き	南
築年月	1997年8月	契約期間	2年
損害保険	有	入居時期	即時
駐車場			
設備	ADSL, TVインターホン, エアコン, ガスコンロ設置可, クローゼット, シャワー, シューズボックス, ト		
その他費用	[備考] 退去時クリーニング費用は借主負担		
入居諸条件	学生相談 二人相談 法人可		
保証会社			
備考	なんてたって駅チカ希望、って方に。傘がいらぬぐらいの距離です。雨の日も通勤が嫌になりません。近くて良かった、って出かける度に思える物件です。ガスキッチン。追炊き。オートロック。		

情報更新日2026年4月19日

No.YB095288

お問合せ先



東京都知事(6)第76855号
(公社)全日本不動産協会、(公社)首都圏不動産公正取引協議会

株式会社ワイエス・ホーム 国分寺店

東京都国分寺市本町3丁目4-3 国分寺本町ビル2F
TEL:042-300-5455 FAX:042-300-5456
E-mail: kokubunji@yshome.co.jp
URL: http://www.yshome.jp



携帯サイトから物件詳細を閲覧できます!

取引態様	手数料負担の割合	貸主	借主
仲介元付(一般)	手数料配分の割合	元付	客付