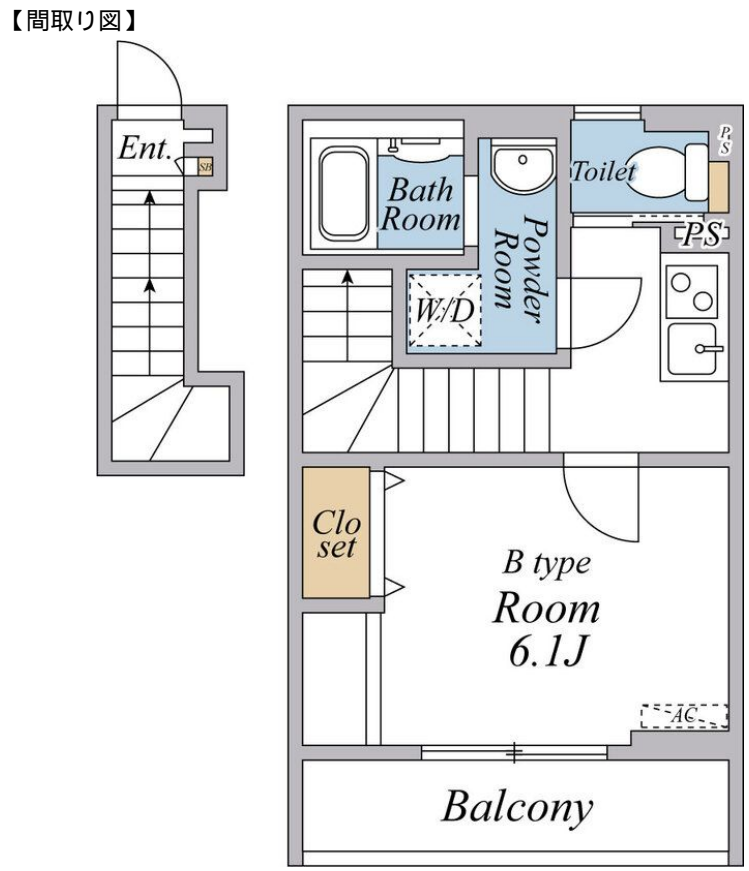


賃料	管理費等
78,000円	3,000円

防犯カメラ/ディンプルキー/ダブルロックを備えて

2F以上,ダブルロック,ディンプルキー,角住戸,玄関ホール,最上階,陽当たり良好,防犯カメラ



間取り	1K		
敷金	無	礼金	1ヶ月
敷引/償却金	-	保証金	-
物件種別	アパート		
建物名・部屋番号	リブリ・国立ルミエール		
物件所在地	東京都国分寺市光町1丁目		
交通	中央線 国立駅 徒歩7分 武蔵野線 西国分寺駅 徒歩26分		
間取詳細			
構造・規模	木造 2階建 2階		
専有面積	28.48㎡	向き	南
築年月	2026年5月	契約期間	2年
損害保険	有	入居時期	2026年5月下旬
駐車場	無 駐輪場		
設備	24時間換気システム, 2口コンロ, IHクッキングヒーター, TVインターホン, インターホン, エアコン,		
その他費用	[一時金] クリーニング費用: 51,700円 [備考] クリーニング費用は借主負担		
入居諸条件	法人可 子供可		
保証会社	必須 利用必須基本保証料: 月額支払合計の50% 月額保証料: 月額支払合計の1.1% 口座振替手数料		
備考			

図面と現況が異なる場合は現況が優先となります。

間取りの「S」はサービスルーム(納戸)です。

情報更新日2026年4月12日

No.YB095296



東京都知事(6)第76855号
(公社)全日本不動産協会、(公社)首都圏不動産公正取引協議会
株式会社ワイエス・ホーム 国分寺店
東京都国分寺市本町3丁目4-3 国分寺本町ビル2F
TEL:042-300-5455 FAX:042-300-5456
E-mail: kokubunji@yshome.co.jp
URL: http://www.yshome.jp



携帯サイトから物件詳細を閲覧できます!

取引態様	手数料負担の割合	貸主	借主
仲介元付(一般)	手数料配分の割合	元付	客付