

FOR RENT

賃料	管理費等
70,000円	10,000円

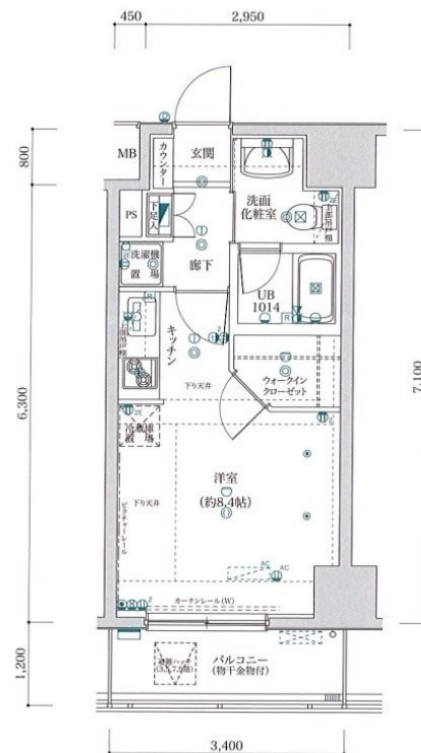
洋室8.4帖の広々とした1R,24時間換気システム,2

2F以上,ディンプルキー,モニタ付オートロック,玄関ホール,寝室8畳以上,南面バルコニー,陽当たり良好,駅前,閑静な住宅街,分譲タイプ,防犯カメラ

【外観】



【間取り図】



図面と現況が異なる場合は現況が優先となります。

間取りの「S」はサービスルーム(納戸)です。

間取り	1R		
敷金	1.5ヶ月	礼金	1ヶ月
敷引/償却金	- 1.5ヶ月	保証金	-
物件種別	マンション		
建物名・部屋番号	スパシエ国立矢川ステーションプラザ		
物件所在地	東京都国立市富士見台4丁目		
交通	南武線 矢川駅 徒歩1分 南武線 西国立駅 徒歩19分		
間取詳細	洋室(8.4畳)		
構造・規模	鉄筋コンクリート 10階建 2階		
専有面積	23.78㎡	向き	南西
築年月	2007年4月	契約期間	2年
損害保険	有	入居時期	相談
駐車場	駐輪場		
設備	24時間換気システム,2口コンロ,TVインターホン,ウォークインクローゼット,エアコン,ガスコンロ設		
その他費用	[一時金] 鍵交換費用:33,000円 24H生活サポート:16,500円 契約事務手数料:11,000円 室内抗菌消毒費用:19,800円 [備考] 退去時クリーニング費用は借主負担短期解約の違約金有り(6カ月以内は総賃料2ヶ月分,1年未満は総賃料1ヶ月分)		
入居諸条件	学生可 性別不問 法人可 単身可		
保証会社	必須 初回:総賃料の40%、		
備考	洋室8.4帖の広々とした1R,24時間換気システム,2口コンロ,インターホン,ウォークインクローゼット,エアコン,グリル,システムキッチン,シューズボックス,ネット専用回線,バス・トイレ別,温水洗浄便座,給湯,室内洗濯機置場,洗面所独立,脱衣所,浴室に窓,浴室乾燥,エレベーター,宅配BOX,敷地内ゴミ置き場		

情報更新日2026年4月24日

No.YB095347

お問合せ先



東京都知事(6)第76855号
(公社)全日本不動産協会、(公社)首都圏不動産公正取引協議会

株式会社ワイエス・ホーム 国分寺店

東京都国分寺市本町3丁目4-3 国分寺本町ビル2F
TEL:042-300-5455 FAX:042-300-5456
E-mail: kokubunji@yshome.co.jp
URL: http://www.yshome.jp



携帯サイトから物件詳細を閲覧できます!

取引態様	手数料負担の割合	貸主	借主
仲介元付(一般)	手数料配分の割合	元付	客付