

FOR RENT

賃料	管理費等
130,000円	0円

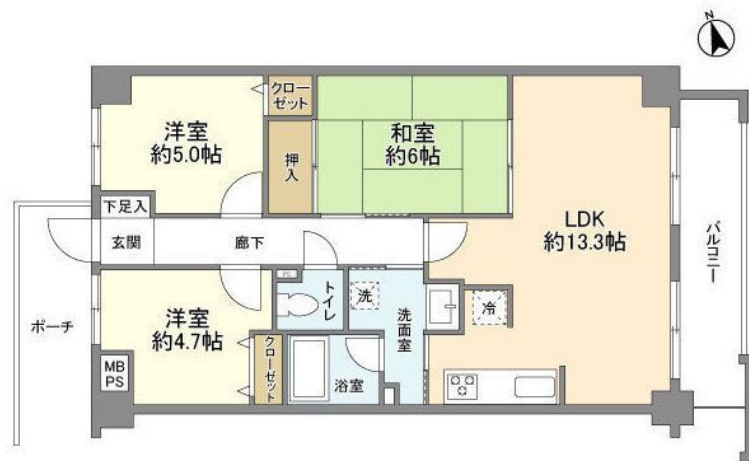
好立地の国立市エリア。オートロック/オートロッ

2F以上,オートロック,玄関ホール,振り分け,陽当たり良好,分譲タイプ

【外観】



【間取り図】



間取り	3LDK		
敷金	1ヶ月	礼金	1ヶ月
敷引/償却金	-	保証金	-
物件種別	マンション		
建物名・部屋番号	センチュリー国立		
物件所在地	東京都国立市青柳		
交通	南武線 西国立駅 徒歩18分 南武線 矢川駅 徒歩13分		
間取詳細	LDK(13.3畳) 洋室(5畳) 洋室(4.7畳) 和室(6畳)		
構造・規模	鉄筋コンクリート 5階建 4階		
専有面積	68.04㎡	向き	東
築年月	1991年3月	契約期間	2年
損害保険	有	入居時期	2026年4月下旬予定
駐車場	無		
設備	CATV, TVインターホン, インターホン, エアコン, クローゼット, システムキッチン, シャワー, シュー		
その他費用	[一時金] 清掃費: 104,800円 [月次費用] コールセンター利用料: 1,100円 [備考] エアコン清掃費16,500円		
入居諸条件	二人可 法人可 子供可 単身可		
保証会社	必須 初回50%、月額1%		
備考			

図面と現況が異なる場合は現況が優先となります。

間取りの「S」はサービスルーム(納戸)です。

情報更新日2026年4月18日

No.YB095412



東京都知事(6)第76855号
(公社)全日本不動産協会、(公社)首都圏不動産公正取引協議会
株式会社ワイエス・ホーム 国分寺店
東京都国分寺市本町3丁目4-3 国分寺本町ビル2F
TEL:042-300-5455 FAX:042-300-5456
E-mail: kokubunji@yshome.co.jp
URL: http://www.yshome.jp



携帯サイトから物件詳細を閲覧できます!

取引態様	手数料負担の割合	貸主	借主
仲介元付(一般)	手数料配分の割合	元付	客付