

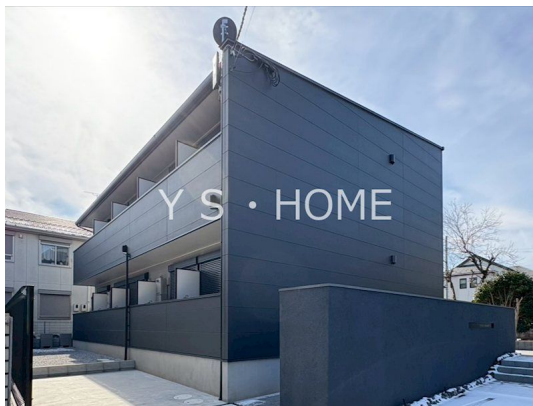
FOR RENT

| | |
|---------|--------|
| 賃料 | 管理費等 |
| 69,000円 | 2,000円 |

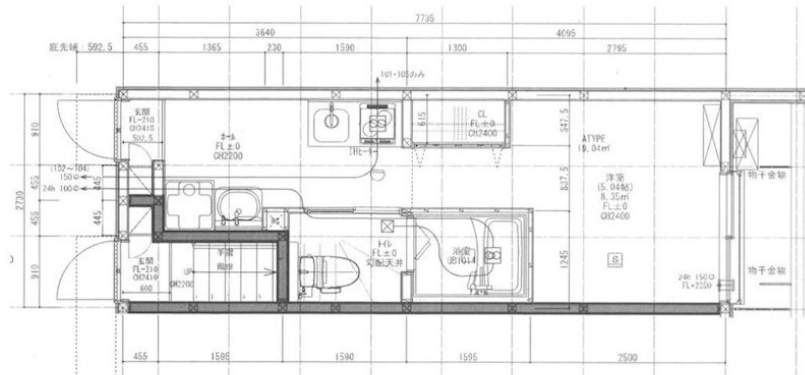
築1年の物件はこちら。入居費用はクレジット決済

角住戸,陽当たり良好,閑静な住宅街,メールボックス

【外観】



【間取り図】



図面と現況が異なる場合は現況が優先となります。

間取りの「S」はサービスルーム(納戸)です。

| | | | |
|----------|---|------|-----|
| 間取り | 1R | | |
| 敷金 | 1ヶ月 | 礼金 | 1ヶ月 |
| 敷引/償却金 | - | 保証金 | - |
| 物件種別 | アパート | | |
| 建物名・部屋番号 | ECO'sKODAIRA | | |
| 物件所在地 | 東京都小平市美園町3丁目 | | |
| 交通 | 西武新宿線 小平駅 徒歩5分 西武多摩湖線 萩山駅 徒歩13分 | | |
| 間取詳細 | 洋室(7.39畳) | | |
| 構造・規模 | 木造2階建1階 | | |
| 専有面積 | 18.96㎡ | 向き | 東 |
| 築年月 | 2025年10月 | 契約期間 | 2年 |
| 損害保険 | 有 | 入居時期 | 即時 |
| 駐車場 | 空無 | | |
| 設備 | 2口コンロ, IHキッチンヒーター, TVインターホン, インターホン, エアコン, ガスコンロ設置済, クロ | | |
| その他費用 | [月次費用] 太陽光発電設備使用料: 5,500円 [備考] 退去時清掃費用は借主負担1年以内の解約は短期解約違約金あり | | |
| 入居諸条件 | 学生可 性別不問 法人可 単身可 | | |
| 保証会社 | 必須 初回50%、年間保証料1万円/年毎 | | |
| 備考 | お部屋探しは国分寺駅北口のワイエス・ホーム国分寺店まで 当社は総合仲介会社なので他社様インターネット掲載物件も一括紹介できますのでお気軽にお問い合わせください | | |

情報更新日2026年4月21日

No.YB095452

お問合せ先



東京都知事(6)第76855号
(公社)全日本不動産協会、(公社)首都圏不動産公正取引協議会

株式会社ワイエス・ホーム 国分寺店

東京都国分寺市本町3丁目4-3 国分寺本町ビル2F
TEL:042-300-5455 FAX:042-300-5456
E-mail: kokubunji@yshome.co.jp
URL: http://www.yshome.jp



携帯サイトから物件詳細を閲覧できます!

| | | | |
|----------|----------|----|----|
| 取引態様 | 手数料負担の割合 | 貸主 | 借主 |
| 仲介元付(一般) | 手数料配分の割合 | 元付 | 客付 |