

賃料	管理費等
267,000円	0円

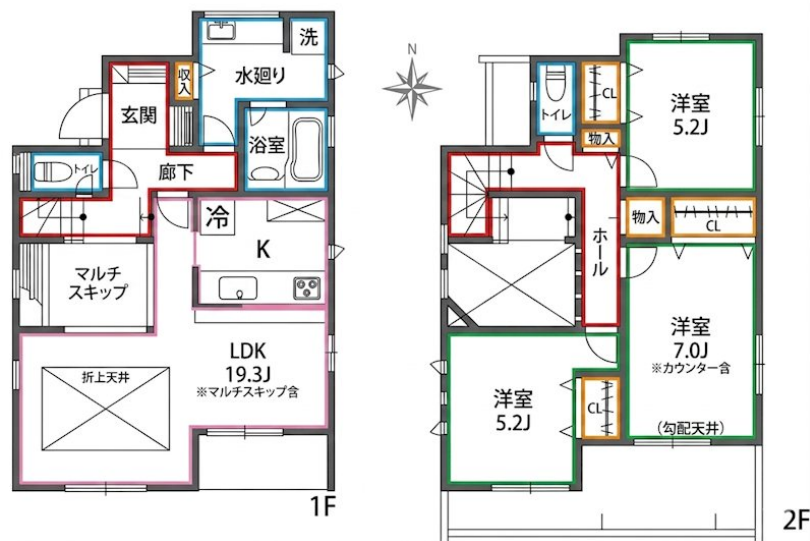
## お気軽に株式会社ワイエス・ホームまでお問い合わせ

2F以上, 2面採光, 3面採光, ダブルロック, 角住戸, 玄関ホール, 最上階, 四方角部屋, 振り分け, 全室2面採光, 南面バルコニー, 南面リビング, 陽当たり良好

【外観】



【間取り図】



間取り	3LDK		
敷金	2ヶ月	礼金	1ヶ月
敷引/償却金	-	保証金	-
物件種別	戸建		
建物名・部屋番号	BLOOMING MAISON小平市大沼町11号棟		
物件所在地	東京都小平市大沼町4丁目		
交通	西武新宿線 小平駅 徒歩19分 西武多摩湖線 萩山駅 徒歩29分		
間取詳細	LDK(19.3畳) 洋室(5.2畳) 洋室(5.2畳) 洋室(7畳)		
構造・規模	木造 2階建 1-2階		
専有面積	96.22㎡	向き	南
築年月	2026年5月	契約期間	定期借家契約 2年
損害保険	有	入居時期	即時
駐車場	付(無料)		
設備	3口以上コンロ, TVインターホン, インターホン, エアコン, エアコン2台, カウンターキッチン, ガスキッ		
その他費用	[備考] クリーニング費用は借主負担1年未満の解約の場合2ヶ月、2年未満解約の場合1ヶ月分相当の違約金有		
入居諸条件	ペット可 二人可 法人可 子供可 単身可		
保証会社	必須(全保連) 必須 Casa・日本セーフティー・全保連初回保証料: 賃料総額の50%、2年目以降10,000円~/年GTN初回保証料: 賃料総額の70%、月額1,000円 別途口座振替手数料550円/月		
備考			

図面と現況が異なる場合は現況が優先となります。

間取りの「S」はサービスルーム(納戸)です。

情報更新日2026年6月7日

No.YB095454



東京都知事(6)第76855号  
(公社)全日本不動産協会、(公社)首都圏不動産公正取引協議会  
**株式会社ワイエス・ホーム 国分寺店**  
東京都国分寺市本町3丁目4-3 国分寺本町ビル2F  
TEL:042-300-5455 FAX:042-300-5456  
E-mail: kokubunji@yshome.co.jp  
URL: http://www.yshome.jp



携帯サイトから物件詳細を閲覧できます!

取引態様	手数料負担の割合	貸主	借主
	仲介元付(一般)	元付	客付