

FOR RENT

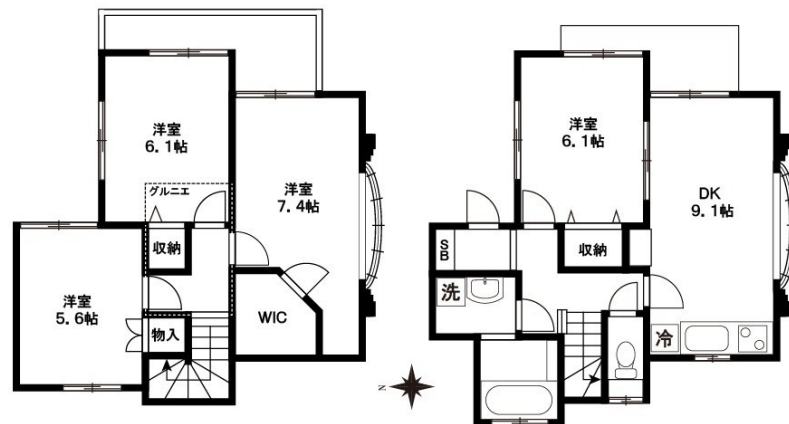
賃料	管理費等
154,000円	5,000円

四方角部屋 最上階 2F以上 振り分け 角住戸 東南角住戸 南西角住戸 2面採光 陽当たり良好

【外観】



【間取り図】



間取り	4DK		
敷金	1ヶ月	礼金	1ヶ月
敷引/償却金	-	保証金	-
物件種別	タウンハウス		
建物名・部屋番号	エスパニア国立		
物件所在地	東京都国分寺市光町3丁目		
交通	中央線 国立駅 徒歩16分 南武線 西国立駅 徒歩34分		
間取詳細	DK(9.1畳) 洋室(5.6畳) 洋室(6.1畳) 洋室(6.1畳) 洋室(7.4畳)		
構造・規模	木造 2階建 2階		
専有面積	81.57㎡	向き	東
築年月	1999年3月	契約期間	定期借家契約 2年
損害保険	有	入居時期	2026年6月中旬予定
駐車場	付(無料)		
設備	システムキッチン ガスコンロ設置済 2口コンロバス・トイレ別 ユニットバス 脱衣所 シャワー		
その他費用	[備考] 退去時クリーニング費用は借主負担 1年未満の解約1カ月分相当の違約金有り		
入居諸条件	二人可 法人相談 子供可		
保証会社	必須(全保連) 必須 Casa・日本セーフティー・全保連初回保証料: 賃料総額の50%、2年目以降10,000円~/年GTN初回保証料: 賃料総額の70%、月額1,000円 別途口座振替手数料550円/月		
備考			

図面と現況が異なる場合は現況が優先となります。

間取りの「S」はサービスルーム(納戸)です。

情報更新日2026年4月30日

No.YB095470

お問合せ先



東京都知事(6)第76855号

(公社)全日本不動産協会、(公社)首都圏不動産公正取引協議会

株式会社ワイエス・ホーム 国分寺店

東京都国分寺市本町3丁目4-3 国分寺本町ビル2F

TEL:042-300-5455

FAX:042-300-5456

E-mail: kokubunji@yshome.co.jp

URL: http://www.yshome.jp



携帯サイトから物件詳細を閲覧できます!

取引態様	手数料負担の割合	貸主	借主
仲介先物	手数料配分の割合	元付	客付