

FOR RENT

賃料	管理費等
72,000円	11,000円

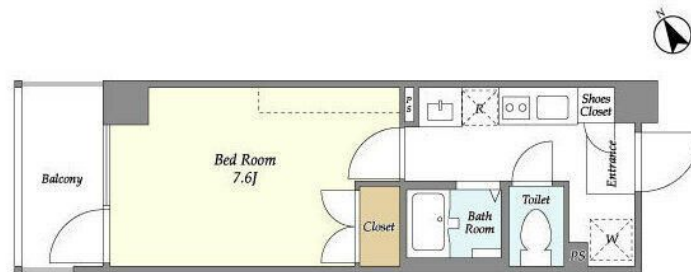
防犯カメラ/オートロック/セキュリティ会社加入済

2F以上,オートロック,角住戸,陽当たり良好,防犯カメラ,メールボックス,セキュリティ会社加入済

【外観】



【間取り図】



図面と現況が異なる場合は現況が優先となります。

間取りの「S」はサービスルーム(納戸)です。

間取り	1K		
敷金	1ヶ月	礼金	1ヶ月
敷引/償却金	-	保証金	-
物件種別	マンション		
建物名・部屋番号	エルフレア立川		
物件所在地	東京都立川市柴崎町3丁目		
交通	中央線 立川駅 徒歩4分 多摩モノレール 立川南駅 徒歩3分		
間取詳細	洋室(7.6畳)		
構造・規模	鉄骨鉄筋コンクリート 12階建 5階		
専有面積	21.96㎡	向き	北西
築年月	2001年10月	契約期間	2年
損害保険	有 16,550円 24ヶ月	入居時期	相談
駐車場			
設備	24時間換気システム,BS,C,S,TVインターホン,インターホン,エアコン,エアコン全室,クローゼット		
その他費用	[一時金] 鍵交換代:33,000円 清掃費:44,000円 [備考] エアコン清掃費16,500円		
入居諸条件	法人可 子供可 単身可		
保証会社	必須 その他レジデンシャルパートナーズ 保証料:賃料等の50%(最低2万)、月額保証・事務手数料		
備考	お部屋探しは国分寺駅北口のワイエス・ホーム国分寺店まで 当社は総合仲介会社なので他社様インターネット掲載物件も一括紹介できますのでお気軽にお問い合わせください		

情報更新日2026年4月23日

No.YB095489

お問合せ先



東京都知事(6)第76855号
(公社)全日本不動産協会、(公社)首都圏不動産公正取引協議会

株式会社ワイエス・ホーム 国分寺店

東京都国分寺市本町3丁目4-3 国分寺本町ビル2F
TEL:042-300-5455 FAX:042-300-5456
E-mail: kokubunji@yshome.co.jp
URL: http://www.yshome.jp



携帯サイトから物件詳細を閲覧できます!

取引態様	手数料負担の割合	貸主	借主
仲介元付(一般)	手数料配分の割合	元付	客付