

# FOR RENT

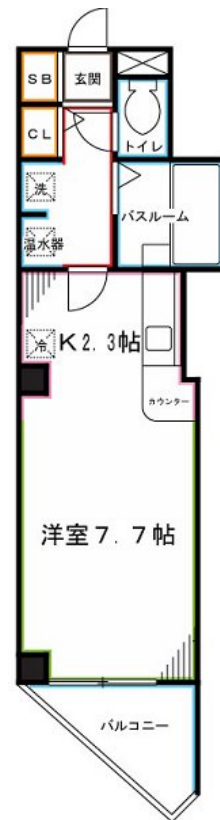
|         |        |
|---------|--------|
| 賃料      | 管理費等   |
| 79,000円 | 5,000円 |

2F以上,オートロック,玄関ホール,高層階,南面バルコニー,陽当たり良好,駅まで平坦,駅前,防犯カメラ

【外観】



【間取り図】



図面と現況が異なる場合は現況が優先となります。

間取りの「S」はサービスルーム(納戸)です。

|          |   |      |     |
|----------|---|------|-----|
| 間取り      | 1R  |      |     |
| 敷金       | 1ヶ月   | 礼金   | 1ヶ月 |
| 敷引/償却金   | -   | 保証金  | 無   |
| 物件種別     | マンション   |      |     |
| 建物名・部屋番号 | グループ国立  |      |     |
| 物件所在地    | 東京都国立市東1丁目  |      |     |
| 交通       | 中央線 国立駅 徒歩3分<br>中央線 西国分寺駅 徒歩21分   |      |     |
| 間取詳細     | 洋室(10畳)   |      |     |
| 構造・規模    | 鉄骨 11階建 10階   |      |     |
| 専有面積     | 25.61㎡  | 向き   | 南   |
| 築年月      | 2001年12月  | 契約期間 | 2年  |
| 損害保険     | 有   | 入居時期 | 相談  |
| 駐車場      | 駐輪場   |      |     |
| 設備       | CATV, CATVインターネット, TVインターホン, エアコン, ガスコンロ設置可, クローゼット, シャワ                  |      |     |
| その他費用    | [一時金] 鍵交換代: 27,500円<br>[備考] 退去時クリーニング費用は借主負担                              |      |     |
| 入居諸条件    | 学生可 性別不問 高齢者相談 法人可 単身可  |      |     |
| 保証会社     | 必須 初回賃料等の60% + (毎月)賃料等の1% + 更新保証料   |      |     |
| 備考       | 駅近のグレードなマンションです エアコン ガス1口キッチン バス・トイレ別 浴室乾燥機 宅配ボックス オートロック エレベーター CATV 駐輪場 |      |     |

情報更新日2026年4月25日

No.YB095515

お問合せ先



東京都知事(6)第76855号  
(公社)全日本不動産協会、(公社)首都圏不動産公正取引協議会

**株式会社ワイエス・ホーム 国分寺店**

東京都国分寺市本町3丁目4-3 国分寺本町ビル2F  
TEL:042-300-5455 FAX:042-300-5456  
E-mail: kokubunji@yshome.co.jp  
URL: http://www.yshome.jp



携帯サイトから物件詳細を閲覧できます!

|      |          |    |    |
|------|----------|----|----|
| 取引態様 | 手数料負担の割合 | 貸主 | 借主 |
| 仲介先物 | 手数料配分の割合 | 元付 | 客付 |