

# FOR RENT

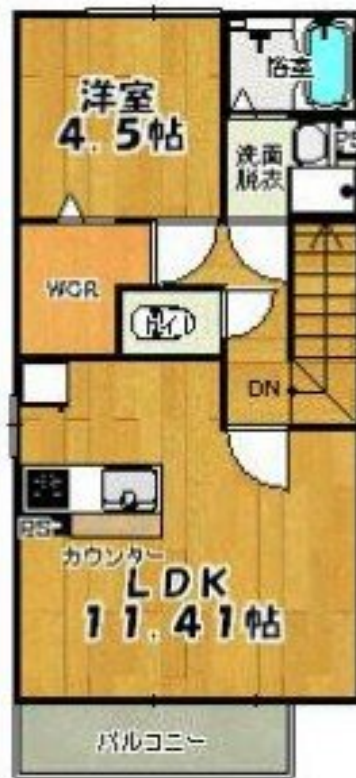
賃料	管理費等
93,000円	2,000円

2 F 以上, 2 面採光, 玄関ホール, 南面バルコニー, 南面リビング, 陽当たり良好, 閑静な住宅街

【外観】



【間取り図】



間取り	1LDK		
敷金	1ヶ月	礼金	1ヶ月
敷引/償却金	- 1ヶ月	保証金	-
物件種別	アパート		
建物名・部屋番号	モンソレイユ		
物件所在地	東京都国分寺市日吉町1丁目		
交通	中央線 西国分寺駅 徒歩7分 中央線 国立駅 徒歩24分		
間取詳細	LDK(10.5畳) 洋室(3畳)		
構造・規模	軽量鉄骨 2階建 1階		
専有面積	34.68㎡	向き	南
築年月	2008年6月	契約期間	2年
損害保険	有	入居時期	即時
駐車場	有(敷地内) 12000円/月 ~ 駐輪場		
設備	2口コンロ, C A T V, T Vインターホン, インターホン, ウォークインクローゼット, エアコン, カウンター		
その他費用	[備考] クリーニング費用は借主負担		
入居諸条件	学生相談 性別不問 二人可 高齢者相談 法人可		
保証会社	必須 初回保証料: 総賃料の50%, 年1万円		
備考	スーパー・コンビニ近くにありますが ウォークインクローゼット エアコン カウンターキッチン 2口ガスコンロ設置可 シャンプードレッサー TV 付インターホン C A T V対応		

図面と現況が異なる場合は現況が優先となります。

間取りの「S」はサービスルーム(納戸)です。

情報更新日2026年4月25日

No.YB095545

お問合せ先



東京都知事(6)第76855号  
(公社)全日本不動産協会、(公社)首都圏不動産公正取引協議会

**株式会社ワイエス・ホーム 国分寺店**

東京都国分寺市本町3丁目4-3 国分寺本町ビル2F  
TEL:042-300-5455 FAX:042-300-5456  
E-mail: kokubunji@yshome.co.jp  
URL: http://www.yshome.jp



携帯サイトから物件詳細を閲覧できます!

取引態様	手数料負担の割合	貸主	借主
仲介元付(一般)	手数料配分の割合	元付	客付