

# FOR RENT

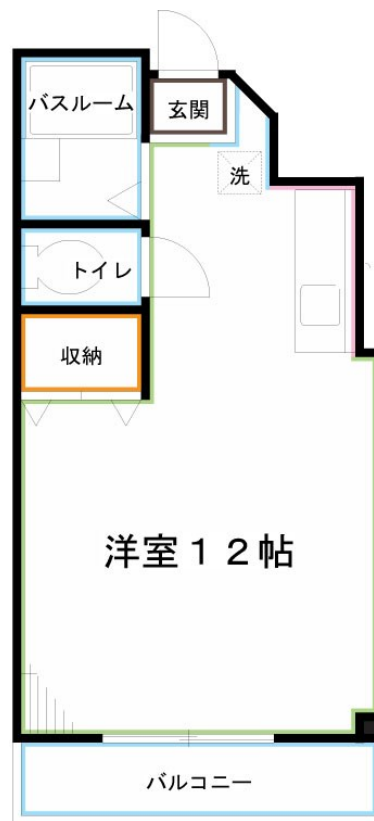
賃料	管理費等
63,000円	2,000円

南面バルコニー,陽当たり良好,メールボックス

【外観】



【間取り図】



図面と現況が異なる場合は現況が優先となります。

間取りの「S」はサービスルーム(納戸)です。

間取り	1R		
敷金	1ヶ月	礼金	無
敷引/償却金	-	保証金	無
物件種別	マンション		
建物名・部屋番号	ドリームセブン		
物件所在地	東京都国分寺市東恋ヶ窪4丁目		
交通	中央線 西国分寺駅 徒歩12分 中央線 国分寺駅 徒歩18分		
間取詳細	洋室(12畳)		
構造・規模	鉄骨 3階建 1階		
専有面積	24㎡	向き	南西
築年月	1985年5月	契約期間	2年
損害保険	有	入居時期	即時
駐車場	駐輪場 バイク置き場		
設備	エアコン,シャワー,バス・トイレ別,フローリング,給湯,室内洗濯機置場,収納有,全居室フローリング,		
その他費用	[一時金] 鍵交換代:22,000円 24時間安心サポート:16,500円 [備考] クリーニング費用は借主負担		
入居諸条件	学生可 性別不問 高齢者相談 法人可 単身可		
保証会社	必須 初回50%		
備考	バス・トイレ別にリフォームしました 駅徒歩圏のマンションです 広々とした空間あり エアコン ガスコンロ設置可 室内洗濯機置場 TV付インターホン		

情報更新日2026年6月16日

No.YB095558

お問合せ先



東京都知事(6)第76855号  
(公社)全日本不動産協会、(公社)首都圏不動産公正取引協議会

**株式会社ワイエス・ホーム 国分寺店**

東京都国分寺市本町3丁目4-3 国分寺本町ビル2F  
TEL:042-300-5455 FAX:042-300-5456  
E-mail: kokubunji@yshome.co.jp  
URL: http://www.yshome.jp



携帯サイトから物件詳細を閲覧できます!

取引態様	手数料負担の割合	貸主	借主
仲介元付(一般)	手数料配分の割合	元付	客付