

FOR RENT

賃料	管理費等
139,000円	2,000円

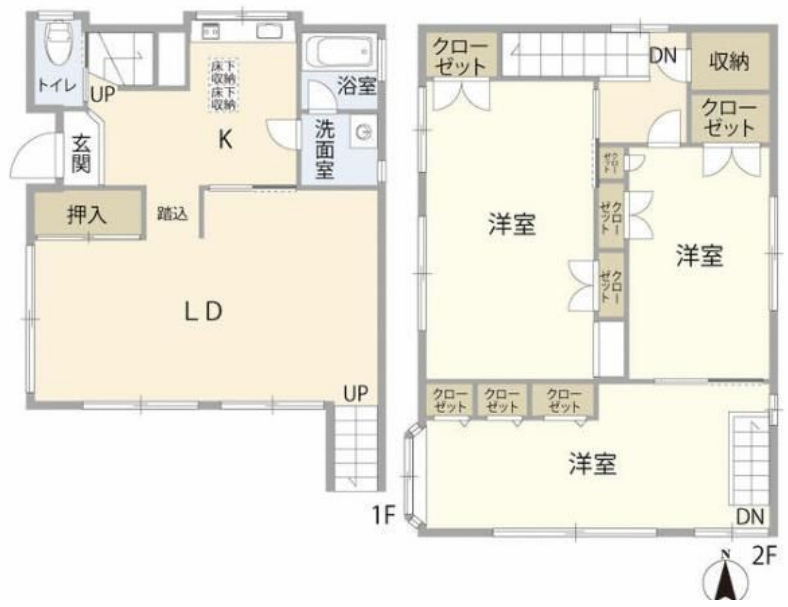
【楽しくお部屋探しを！】をモットーにお客様に

大型公園が徒歩圏内、四季を感じる生活が可能です。

【外観】



【間取り図】



間取り	3LDK		
敷金	16.5万円	礼金	1ヶ月
敷引/償却金	-	保証金	-
物件種別	戸建		
建物名・部屋番号	貸家 小平市津田町2丁目		
物件所在地	東京都小平市津田町2丁目		
交通	武蔵野線 新小平駅 徒歩13分 西武国分寺線 鷹の台駅 徒歩14分		
間取詳細			
構造・規模	木造 2階建 1-2階		
専有面積	70.64㎡	向き	
築年月	1984年6月	契約期間	2年
損害保険	有 20,000円 24ヶ月	入居時期	相談
駐車場	付(無料)		
設備	TVインターホン, インターホン, ガスコンロ設置済, システムキッチン, シャワー付洗面台, バス・トイレ別		
その他費用	[一時金] 鍵交換代: 21,780円 安心サポート: 16,500円 [備考] 退去時クリーニング費用は借主負担		
入居諸条件	二人可 法人相談 子供可		
保証会社	可 初回保証料: 総賃料等の50% 継続保証料: 10,000円/年 引落手数料: 550		
備考			

図面と現況が異なる場合は現況が優先となります。

間取りの「S」はサービスルーム(納戸)です。

情報更新日2026年4月28日

No.YB095582



東京都知事(6)第76855号
(公社)全日本不動産協会、(公社)首都圏不動産公正取引協議会
株式会社ワイエス・ホーム 国分寺店
東京都国分寺市本町3丁目4-3 国分寺本町ビル2F
TEL:042-300-5455 FAX:042-300-5456
E-mail: kokubunji@yshome.co.jp
URL: http://www.yshome.jp



携帯サイトから物件詳細を閲覧できます！

取引態様	手数料負担の割合	貸主	借主
仲介先物	手数料配分の割合	元付	客付