

# FOR RENT

賃料	管理費等
136,000円	10,000円

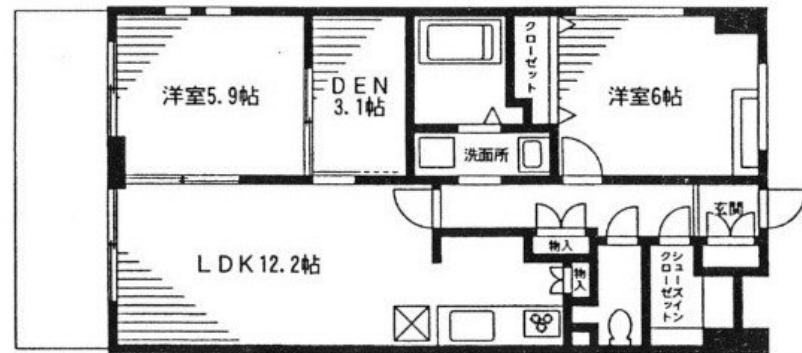
## 人気の中央線沿線 オートロック付のキレイな

2F以上, 2面採光, 3面採光, オートロック, ディンプルキー, 角住戸, 玄関ホール, 振り分け, 南西角住戸, 南面バルコニー, 陽当たり良好, 閑静な住宅街, 始発駅, 防犯カメラ, メールボックス

【外観】



【間取り図】



間取り	2SLDK		
敷金	1ヶ月	礼金	1ヶ月
敷引/償却金	-	保証金	-
物件種別	マンション		
建物名・部屋番号	プレジール立川		
物件所在地	東京都立川市錦町6丁目		
交通	中央線 立川駅 徒歩15分 多摩モノレール 柴崎体育館駅 徒歩11分		
間取詳細	LDK(12.2畳) 洋室(5.9畳) 洋室(6畳) S(3.1畳)		
構造・規模	鉄筋コンクリート 6階建 5階		
専有面積	63.22㎡	向き	西
築年月	2005年7月	契約期間	2年
損害保険	有	入居時期	相談
駐車場	駐輪場		
設備	2口コンロ, 3口以上コンロ, インターホン, エアコン, ガスコンロ設置済, グリル, クローゼット, システム		
その他費用	[一時金] 鍵交換費用: 33,000円 ムシ駆除サービス: 16,500円 除菌消臭サービス: 16,500円 [月次費用] 安心サポート24: 1,650円 [備考] 退去時ハウスクリーニング費用は借主負担		
入居諸条件	性別不問 二人可 法人可 ルームシェア可 子供可		
保証会社	必須 初回契約時: 賃料等の100%, 月額: 賃料等の1.5%		
備考	オートロック 防犯カメラ バストイレ別 シューズインクローゼット 追い焚き 都市ガス ディンプルキー 室内洗濯機置場 エアコン エレベーター 独立洗面台		

図面と現況が異なる場合は現況が優先となります。

間取りの「S」はサービスルーム(納戸)です。

情報更新日2026年5月1日

No.YB095615



東京都知事(6)第76855号  
(公社)全日本不動産協会、(公社)首都圏不動産公正取引協議会  
**株式会社ワイエス・ホーム 国分寺店**  
東京都国分寺市本町3丁目4-3 国分寺本町ビル2F  
TEL:042-300-5455 FAX:042-300-5456  
E-mail: kokubunji@yshome.co.jp  
URL: http://www.yshome.jp



携帯サイトから物件詳細を閲覧できます!

取引態様	手数料負担の割合	貸主	借主
仲介元付(一般)	手数料配分の割合	元付	客付