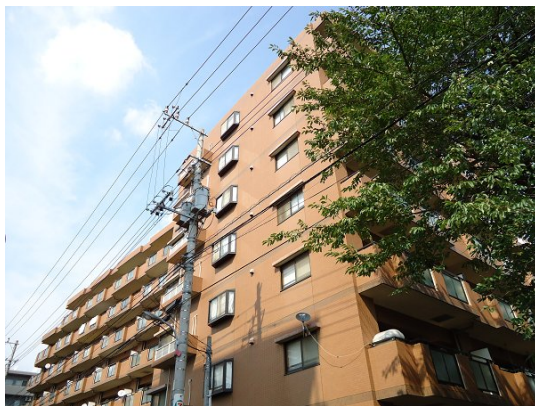


FOR RENT

賃料	管理費等
182,000円	5,000円

2F以上, 2面採光, 3面採光, オートロック, モニタ付オートロック, ワイドバルコニー, 角住戸, 玄関ホール, 出窓, 振り分け, 南西角住戸, 南面バルコニー, 南面リビング, 陽当たり良好, 内装リフォーム済, リノベ

【外観】



【間取り図】



間取り	3LDK		
敷金	1ヶ月	礼金	1ヶ月
敷引/償却金	-	保証金	無
物件種別	マンション		
建物名・部屋番号	ライフステージ武蔵野		
物件所在地	東京都三鷹市下連雀7丁目		
交通	中央線 三鷹駅 徒歩20分		
間取詳細	LDK(12.9畳) 洋室(6.3畳) 洋室(6畳) 和室(6畳)		
構造・規模	鉄筋コンクリート 7階建 2階		
専有面積	73.43㎡	向き	南
築年月	1998年5月	契約期間	2年
損害保険	有	入居時期	即時
駐車場	近隣駐車場 15000円/月 ~ 駐輪場		
設備	24時間換気システム, 2口コンロ, 3口以上コンロ, 3点給湯, CATV, TVインターホン, インターホン		
その他費用	[一時金] 鍵交換費用: 22,000円 [備考] クリーニング費用は借主負担		
入居諸条件	ペット不可 楽器等の使用可 性別不問 二人可		
保証会社	必須 要確認		
備考	JR中央線「三鷹」駅よりバス7分徒歩6分 バリアフリー、ハイグレード賃貸マンション		

図面と現況が異なる場合は現況が優先となります。

間取りの「S」はサービスルーム(納戸)です。

情報更新日2026年5月4日

No.YB095694

お問合せ先



東京都知事(6)第76855号

(公社)全日本不動産協会、(公社)首都圏不動産公正取引協議会

株式会社ワイエス・ホーム 国分寺店

東京都国分寺市本町3丁目4-3 国分寺本町ビル2F

TEL:042-300-5455

FAX:042-300-5456

E-mail: kokubunji@yshome.co.jp

URL: http://www.yshome.jp



携帯サイトから物件詳細を閲覧できます!

取引態様	手数料負担の割合	貸主	借主
仲介元付(一般)	手数料配分の割合	元付	客付