

FOR RENT

賃料	管理費等
289,000円	0円

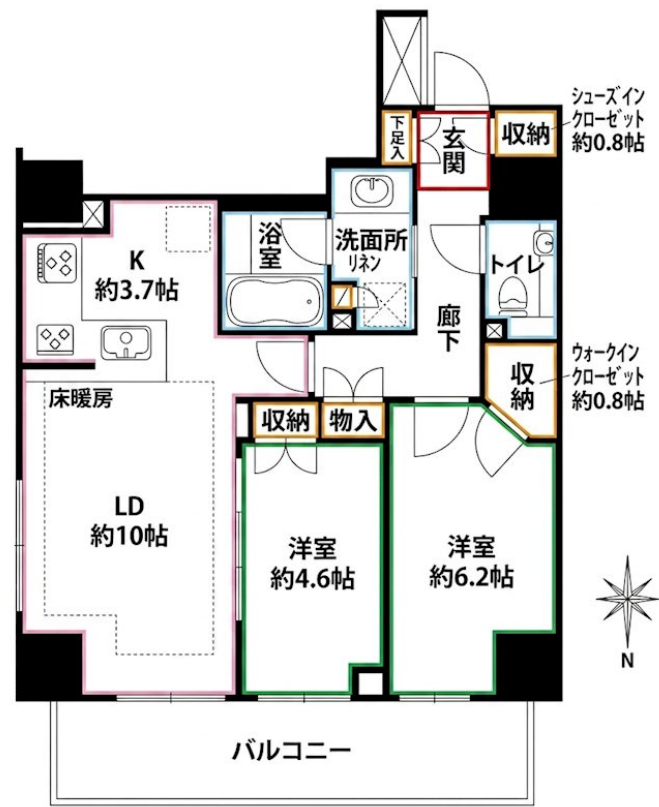
リビング床暖房。宅配ボックス付。追い焚き浴室

2F以上,2面採光,オートロック,ダブルロック,モニタ付オートロック,角住戸,玄関ホール,最上階,振り分け,東南角住戸,南面バルコニー,陽当たり良好,タワー型マンション,駅前,始発駅,分譲タイプ,防犯

【外観】



【間取り図】



図面と現況が異なる場合は現況が優先となります。

間取りの「S」はサービスルーム(納戸)です。

間取り	2LDK		
敷金	1ヶ月	礼金	1ヶ月
敷引/償却金	-	保証金	-
物件種別	マンション		
建物名・部屋番号	グレーシアタワー三鷹		
物件所在地	東京都三鷹市下連雀3丁目		
交通	中央線 三鷹駅 徒歩1分 中央線 武蔵境駅 徒歩18分		
間取詳細	LDK(13.7畳) 洋室(6.2畳) 洋室(4.6畳)		
構造・規模	鉄筋コンクリート 26階建 19階		
専有面積	65.32㎡	向き	南
築年月	2019年2月	契約期間	2年
損害保険	有	入居時期	即時
駐車場	無 駐輪場 バイク置き場		
設備	3口以上コンロ,CATV,TVインターホン,インターホン,エアコン,オートバス,カウンターキッチン,		
その他費用	[一時金] 緊急サポート代:16,500円 [備考] クリーニング費用は借主負担		
入居諸条件	二人可 法人可 子供可 単身可		
保証会社	必須 契約時に賃料合計の40%~,その後1年更新10000円		
備考	女性に嬉しいシューズクローク付。高層階の募集で眺望良好		

情報更新日2026年6月19日

No.YB095699



東京都知事(6)第76855号
(公社)全日本不動産協会、(公社)首都圏不動産公正取引協議会
株式会社ワイエス・ホーム 国分寺店
東京都国分寺市本町3丁目4-3 国分寺本町ビル2F
TEL:042-300-5455 FAX:042-300-5456
E-mail: kokubunji@yshome.co.jp
URL: http://www.yshome.jp



携帯サイトから物件詳細を閲覧できます!

取引態様	手数料負担の割合	貸主	借主
仲介元付(一般)	手数料配分の割合	元付	客付