

FOR RENT

賃料	管理費等
120,000円	0円

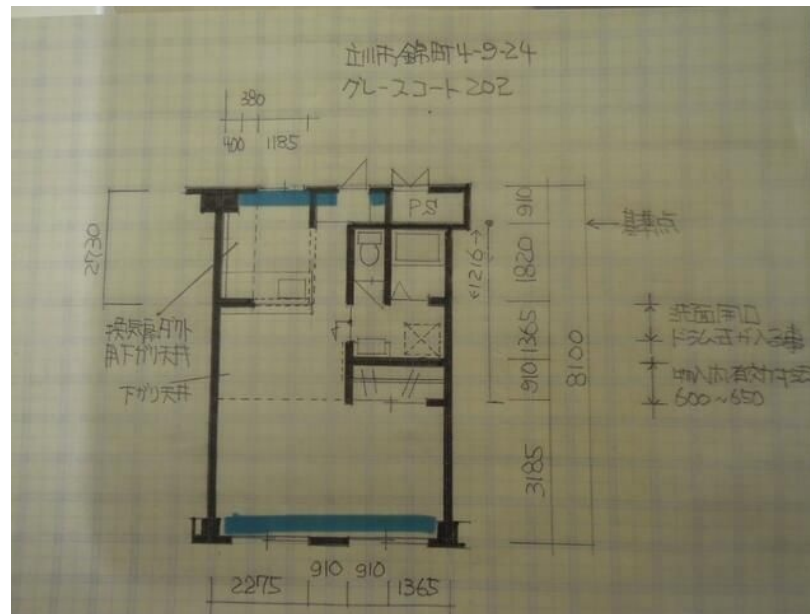
1Kタイプの暮らしやすいお部屋です。便利なガス

2 F 以上, 2 面採光, 最上階, 陽当たり良好, 閑静な住宅街

【外観】



【間取り図】



図面と現況が異なる場合は現況が優先となります。

間取りの「S」はサービスルーム(納戸)です。

間取り	1K		
敷金	1ヶ月	礼金	1ヶ月
敷引/償却金	無 -	保証金	-
物件種別	マンション		
建物名・部屋番号	グレースコート		
物件所在地	東京都立川市錦町4丁目		
交通	南武線 西国立駅 徒歩7分 多摩モノレール 立川南駅 徒歩16分		
間取詳細	洋室(15畳) K(3畳)		
構造・規模	鉄骨 3階建 3階		
専有面積	42.18㎡	向き	南
築年月	1989年8月	契約期間	2年
損害保険	有	入居時期	即時
駐車場	空無 駐輪場		
設備	インターホン, エアコン, オートバス, ガスコンロ設置済, ガス給湯, クローゼット, シャワー, シューズボックス		
その他費用	[備考] クリーニング費用は借主負担		
入居諸条件	事務所可 単身可		
保証会社	必須 その他月額賃料30%(2年間)、更新契約時に新賃料の30%		
備考			

情報更新日2026年5月23日

No.YB095716

お問合せ先



東京都知事(6)第76855号

(公社)全日本不動産協会、(公社)首都圏不動産公正取引協議会

株式会社ワイエス・ホーム 国分寺店

東京都国分寺市本町3丁目4-3 国分寺本町ビル2F

TEL:042-300-5455

FAX:042-300-5456

E-mail: kokubunji@yshome.co.jp

URL: http://www.yshome.jp



携帯サイトから物件詳細を閲覧できます!

取引態様	手数料負担の割合	貸主	借主
仲介元付(一般)	手数料配分の割合	元付	客付