

FOR RENT

| | |
|----------|--------|
| 賃料 | 管理費等 |
| 113,500円 | 3,700円 |

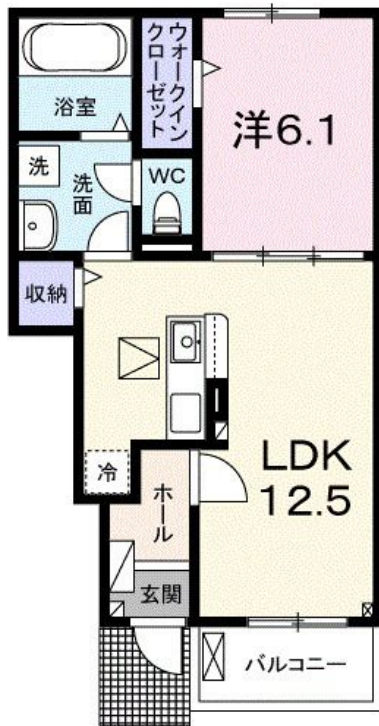
株式会社ワイエス・ホームが快適なお部屋探しを

玄関ホール,陽当たり良好,防犯カメラ,メールボックス,セキュリティ会社加入済

【外観】



【間取り図】



| | | | |
|----------|--|------|------|
| 間取り | 1LDK | | |
| 敷金 | 無 | 礼金 | 17万円 |
| 敷引/償却金 | - | 保証金 | - |
| 物件種別 | アパート | | |
| 建物名・部屋番号 | ネオプライツ | | |
| 物件所在地 | 東京都小平市大沼町1丁目 | | |
| 交通 | 西武新宿線 小平駅 徒歩12分 西武多摩湖線 青梅街道駅 徒歩29分 | | |
| 間取詳細 | 洋室(6.1畳) LDK(12.5畳) | | |
| 構造・規模 | 木造 2階建 1階 | | |
| 専有面積 | 44.7㎡ | 向き | 南西 |
| 築年月 | 2025年4月 | 契約期間 | 2年 |
| 損害保険 | 有 | 入居時期 | 即時 |
| 駐車場 | 有(敷地内) 11000円/月~ | | |
| 設備 | 24時間換気システム,BS,IHクッキングヒーター,TVインターホン,インターホン,ウォークインクロー | | |
| その他費用 | [一時金] クリーニング費用:80,000円 鍵交換費用:3,300円 [月次費用] 収納手数料:170円 24時間サポート費用:330円 [備考] クリーニング費用は借主負担 | | |
| 入居諸条件 | ペット相談 二人可 法人可 子供可 単身可 | | |
| 保証会社 | 必須(ハウスリーブ) ハウスリーブ・保証会社原則加入 保証委託料 契約時:25,000円 月額:賃料総額の2.5%必要。・月額保証委託料:3,288円(駐車場1台、2.5%プランの場合) | | |
| 備考 | | | |

図面と現況が異なる場合は現況が優先となります。

間取りの「S」はサービスルーム(納戸)です。

情報更新日2026年5月25日

No.YB095787



東京都知事(6)第76855号
(公社)全日本不動産協会、(公社)首都圏不動産公正取引協議会
株式会社ワイエス・ホーム 国分寺店
東京都国分寺市本町3丁目4-3 国分寺本町ビル2F
TEL:042-300-5455 FAX:042-300-5456
E-mail: kokubunji@yshome.co.jp
URL: http://www.yshome.jp



携帯サイトから物件詳細を閲覧できます!

| | | | |
|----------|----------|----|----|
| 取引態様 | 手数料負担の割合 | 貸主 | 借主 |
| 仲介元付(一般) | 手数料配分の割合 | 元付 | 客付 |