

FOR RENT

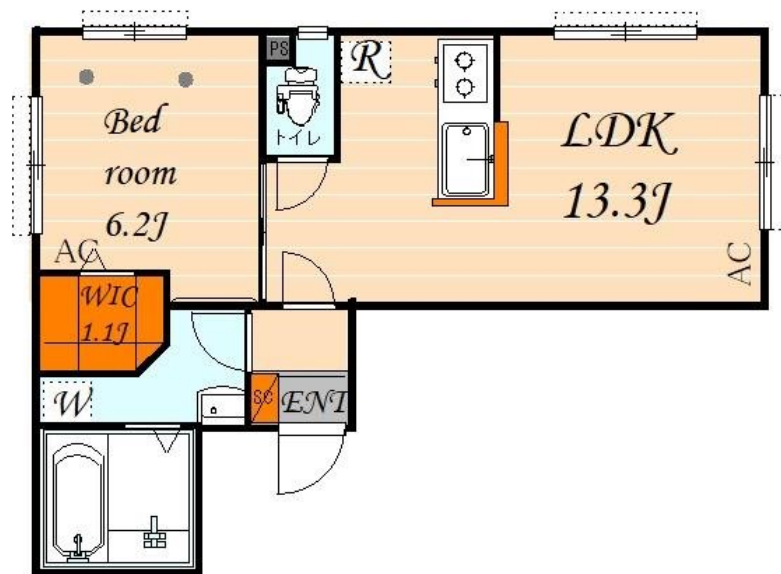
| | |
|---------|--------|
| 賃料 | 管理費等 |
| 94,000円 | 4,000円 |

2面採光,ダブルロック,モニタ付オートロック,ワイドバルコニー,角住戸,玄関ホール,陽当たり良好,閑静な住宅街

【外観】



【間取り図】



| | | | |
|----------|---|------|-----|
| 間取り | 1LDK | | |
| 敷金 | 1ヶ月 | 礼金 | 1ヶ月 |
| 敷引/償却金 | - | 保証金 | - |
| 物件種別 | マンション | | |
| 建物名・部屋番号 | Boule de Neige La Maison | | |
| 物件所在地 | 東京都小平市小川町1丁目 | | |
| 交通 | 西武国分寺線 鷹の台駅 徒歩18分 寺71 武蔵野美術大 バス停徒歩3分 | | |
| 間取詳細 | 洋室(6.2畳) LDK(13.3畳) | | |
| 構造・規模 | 鉄骨 2階建 1階 | | |
| 専有面積 | 44.16㎡ | 向き | 東 |
| 築年月 | 2017年9月 | 契約期間 | 2年 |
| 損害保険 | 有 | 入居時期 | 即時 |
| 駐車場 | 駐輪場 | | |
| 設備 | 3口以上コンロ, C A T V, I Hクッキングヒーター, T Vインターホン, ウォークインクローゼット, エアコ | | |
| その他費用 | [一時金] 鍵交換代: 22,000円 [月次費用] 24時間サポート: 1,000円 [備考] 24時間サポート料(月額)1000円 | | |
| 入居諸条件 | 学生可 性別不問 二人可 法人可 子供可 単身可 | | |
| 保証会社 | 必須 初回: 賃料合計の50% (法人相談可) 月々: 賃料合計の1.2% 2年25% | | |
| 備考 | | | |

図面と現況が異なる場合は現況が優先となります。

間取りの「S」はサービスルーム(納戸)です。

情報更新日2026年5月30日

No.YB095812

お問合せ先



東京都知事(6)第76855号
(公社)全日本不動産協会、(公社)首都圏不動産公正取引協議会

株式会社ワイエス・ホーム 国分寺店

東京都国分寺市本町3丁目4-3 国分寺本町ビル2F
TEL:042-300-5455 FAX:042-300-5456
E-mail: kokubunji@yshome.co.jp
URL: http://www.yshome.jp



携帯サイトから物件詳細を閲覧できます!

| | | | |
|----------|----------|----|----|
| 取引態様 | 手数料負担の割合 | 貸主 | 借主 |
| 仲介元付(一般) | 手数料配分の割合 | 元付 | 客付 |