

FOR RENT

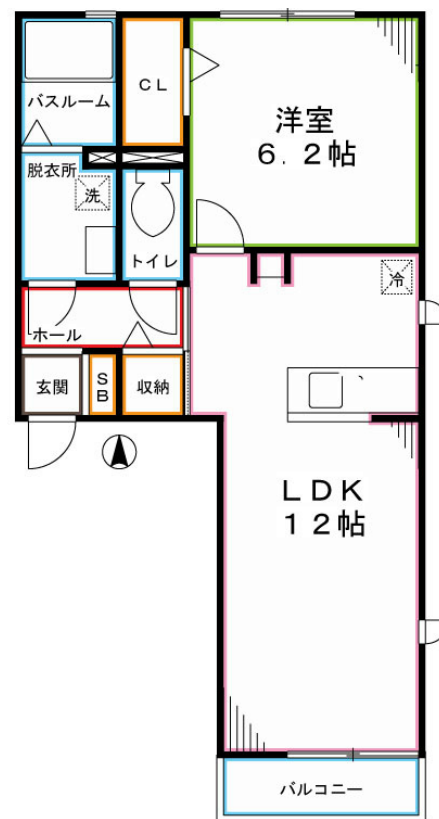
賃料	管理費等
129,500円	6,000円

1フロア2住戸, 2F以上, 2面採光, カードキー, モニタ付オートロック, 角住戸, 玄関ホール, 最上階, 南面バルコニー, 南面リビング, 陽当たり良好, 閑静な住宅街, セキュリティ会社加入済

【外観】



【間取り図】



間取り	1LDK		
敷金	無	礼金	29.7万円
敷引/償却金	-	保証金	-
物件種別	アパート		
建物名・部屋番号	グレイス色葉		
物件所在地	東京都国立市中1丁目		
交通	中央線 国立駅 徒歩9分 南武線 西国立駅 徒歩21分		
間取詳細	LDK(12畳) 洋室(6.2畳)		
構造・規模	軽量鉄骨 2階建 2階		
専有面積	42.99㎡	向き	南
築年月	2016年3月	契約期間	2年
損害保険	有	入居時期	相談
駐車場	駐輪場		
設備	BS, IHクッキングヒーター, TVインターホン, エアコン, カウンターキッチン, ガスコンロ設置済, クロ		
その他費用	[一時金] D-roomカードキー料金: 16,500円 クリーニング費用: 60,500円 カード発行料: 2,750円 [備考] 退去時クリーニング費用は借主負担		
入居諸条件	性別不問 二人可 法人可 単身可		
保証会社	必須 初回35,000円+ (毎月) 賃料等の1%+800円 (法人相談)		
備考	インターネット無料 (DUネット) セコムのセキュリティシステム エアコン ウォシュレット TVモニター付きインターホン 対面キッチン 浴室換気乾燥機 シャッター雨戸 TVモニター付オートロック カードキー ペアガラス 追い焚き シャンプードレッサー 室内物干し BSワンステップクローゼット 宅配ボックス 電気調理器 住宅用火災警報器 シューズボックス システムキッチン 敷地内ゴミ置き場		

図面と現況が異なる場合は現況が優先となります。

間取りの「S」はサービスルーム(納戸)です。

情報更新日2026年5月31日

No.YB095878



東京都知事(6)第76855号
(公社)全日本不動産協会、(公社)首都圏不動産公正取引協議会

株式会社ワイエス・ホーム 国分寺店

東京都国分寺市本町3丁目4-3 国分寺本町ビル2F
TEL:042-300-5455 FAX:042-300-5456
E-mail: kokubunji@yshome.co.jp
URL: http://www.yshome.jp



携帯サイトから物件詳細を閲覧できます!

取引態様	手数料負担の割合	貸主	借主
仲介先物	手数料配分の割合	元付	客付