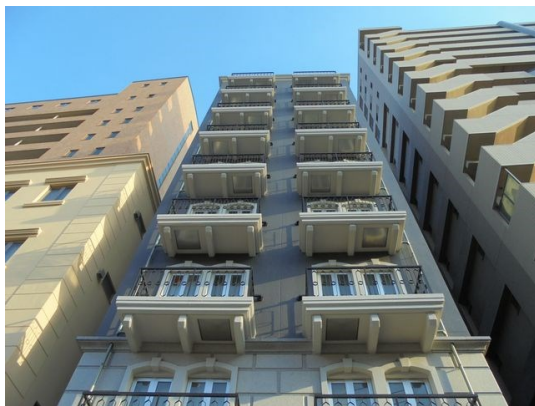


# FOR RENT

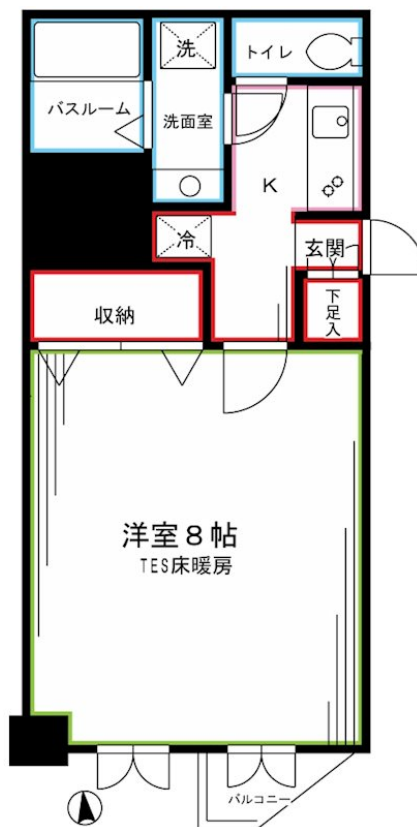
|          |        |
|----------|--------|
| 賃料       | 管理費等   |
| 101,000円 | 9,000円 |

2F以上,2面採光,オートロック,セキュリティ有り,角住戸,玄関ホール,陽当たり良好,デザイナーズ,駅まで平坦,駅前,始発駅,防犯カメラ

【外観】



【間取り図】



図面と現況が異なる場合は現況が優先となります。

間取りの「S」はサービスルーム(納戸)です。

|          |  |      |    |
|----------|--|------|----|
| 間取り      | 1K   |      |    |
| 敷金       | 1ヶ月  | 礼金   | 無  |
| 敷引/償却金   | -  | 保証金  | 無  |
| 物件種別     | マンション  |      |    |
| 建物名・部屋番号 | レジディア国分寺   |      |    |
| 物件所在地    | 東京都国分寺市本町4丁目   |      |    |
| 交通       | 中央線 国分寺駅 徒歩1分<br>中央線 西国分寺駅 徒歩21分   |      |    |
| 間取詳細     | 洋室(8畳)   |      |    |
| 構造・規模    | 鉄筋コンクリート 9階建 7階  |      |    |
| 専有面積     | 25.9㎡  | 向き   | 北  |
| 築年月      | 2003年3月  | 契約期間 | 2年 |
| 損害保険     | 有  | 入居時期 | 即時 |
| 駐車場      | 駐輪場  |      |    |
| 設備       | 2口コンロ, C A T V, T Vインターホン, エアコン, ガスコンロ設置済, クローゼット, シャワー, シューズ                                  |      |    |
| その他費用    | [一時金] 鍵交換代: 19,800円<br>[備考] クリーニング費用は借主負担  |      |    |
| 入居諸条件    | 学生可 性別不問 高齢者相談 法人可 単身可   |      |    |
| 保証会社     | 必須 初回賃料等の50%+更新保証料(1年毎)10,000円他プラン有り(法人相談)   |      |    |
| 備考       | オートロック 防犯カメラ バストイレ別 浴室追い焚き 浴室乾燥機 保温便座 ガス床暖房 シャンプードレッサー 室内洗濯機置き場 システムキッチン エアコン 室内物干し T Vモニターフォン |      |    |

情報更新日2026年5月31日

No.YB095964

お問合せ先



東京都知事(6)第76855号  
(公社)全日本不動産協会、(公社)首都圏不動産公正取引協議会

株式会社ワイエス・ホーム 国分寺店

東京都国分寺市本町3丁目4-3 国分寺本町ビル2F  
TEL:042-300-5455 FAX:042-300-5456  
E-mail: kokubunji@yshome.co.jp  
URL: http://www.yshome.jp



携帯サイトから物件詳細を閲覧できます!

|          |          |    |    |
|----------|----------|----|----|
| 取引態様     | 手数料負担の割合 | 貸主 | 借主 |
| 仲介元付(一般) | 手数料配分の割合 | 元付 | 客付 |