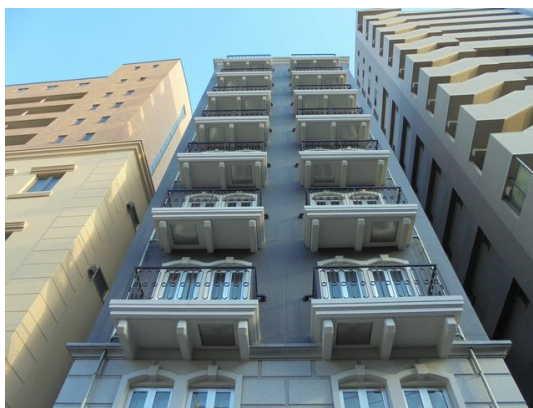


FOR RENT

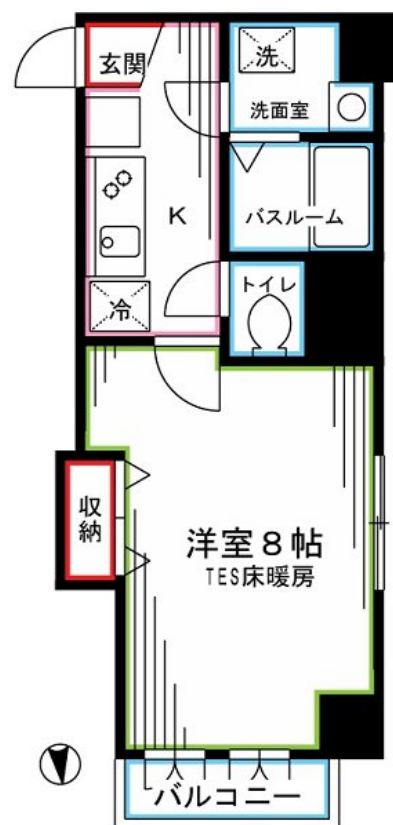
賃料	管理費等
103,000円	9,000円

2F以上,セキュリティ有り,モニタ付オートロック,角住戸,玄関ホール,陽当たり良好,デザイナーズ,駅まで平坦,駅前,始発駅,防犯カメラ

【外観】



【間取り図】



図面と現況が異なる場合は現況が優先となります。

間取りの「S」はサービスルーム(納戸)です。

間取り	1K		
敷金	2ヶ月	礼金	1ヶ月
敷引/償却金	-	保証金	無
物件種別	マンション		
建物名・部屋番号	レジディア国分寺		
物件所在地	東京都国分寺市本町4丁目		
交通	中央線 国分寺駅 徒歩1分 中央線 西国分寺駅 徒歩21分		
間取詳細	K(2畳) 洋室(8畳)		
構造・規模	鉄筋コンクリート 9階建 9階		
専有面積	26㎡	向き	北
築年月	2003年3月	契約期間	2年
損害保険	有	入居時期	即時
駐車場	駐輪場		
設備	2口コンロ,TVインターホン,インターホン,エアコン,ガスコンロ設置済,クローゼット,システムキッチン		
その他費用	[一時金] 鍵交換代:19,800円 インターネット初期設定費:13,200円 [備考] 退去時クリーニング費用は借主負担		
入居諸条件	学生可 性別不問 法人可 单身可		
保証会社	必須 初回賃料等の50%+更新保証料(1年毎)10,000円他プラン有り(法人相談)		
備考			

情報更新日2026年5月31日

No.YB095965

お問合せ先



東京都知事(6)第76855号
(公社)全日本不動産協会、(公社)首都圏不動産公正取引協議会

株式会社ワイエス・ホーム 国分寺店

東京都国分寺市本町3丁目4-3 国分寺本町ビル2F
TEL:042-300-5455 FAX:042-300-5456
E-mail: kokubunji@yshome.co.jp
URL: http://www.yshome.jp



携帯サイトから物件詳細を閲覧できます!

取引態様	手数料負担の割合	貸主	借主
仲介元付(一般)	手数料配分の割合	元付	客付