

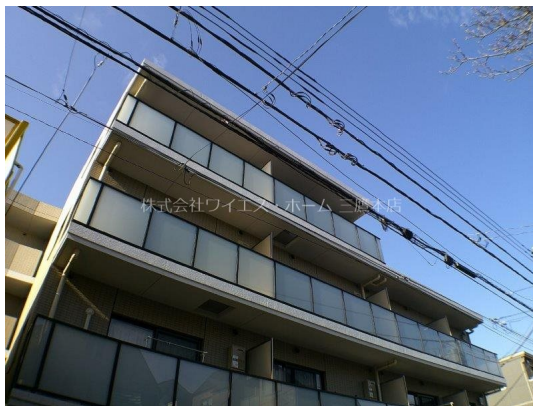
FOR RENT

賃料	管理費等
99,500円	15,000円

セキュリティ付。防犯カメラ・防犯センサー付。

オートロック,ダブルロック,ディンプルキー,モニタ付オートロック,閑静な住宅街,始発駅,防犯カメラ,メールボックス,セキュリティ会社加入済

【外観】



【間取り図】



図面と現況が異なる場合は現況が優先となります。

間取りの「S」はサービスルーム(納戸)です。

間取り	1K		
敷金	1ヶ月	礼金	1ヶ月
敷引/償却金	-	保証金	-
物件種別	マンション		
建物名・部屋番号	クレイシア三鷹		
物件所在地	東京都武蔵野市西久保2丁目		
交通	中央線 三鷹駅 徒歩9分 中央線 武蔵境駅 徒歩27分		
間取詳細	洋室(8.2畳) K(1.7畳)		
構造・規模	鉄筋コンクリート 4階建 1階		
専有面積	25.58㎡	向き	西
築年月	2020年5月	契約期間	2年
損害保険	有	入居時期	相談
駐車場	駐輪場		
設備	2口コンロ, B S, C S, T Vインターホン, エアコン, クローゼット, システムキッチン, シャワー, シュー		
その他費用	[一時金] クリーニング代: 44,000円 [月次費用] 口座振替: 200円 [備考] クリーニング費用は借主負担		
入居諸条件	ペット不可 学生可 性別不問 法人可 単身可		
保証会社	必須 契約時に賃料合計の60%、その後1年更新1万円		
備考	洗浄機能付きトイレ。人感センサー付玄関照明付きでお帰りの際は電気がついて怖くない。		

情報更新日2026年5月30日

No.YB095994

お問合せ先



東京都知事(6)第76855号
(公社)全日本不動産協会、(公社)首都圏不動産公正取引協議会

株式会社ワイエス・ホーム 国分寺店

東京都国分寺市本町3丁目4-3 国分寺本町ビル2F
TEL:042-300-5455 FAX:042-300-5456
E-mail: kokubunji@yshome.co.jp
URL: http://www.yshome.jp



携帯サイトから物件詳細を閲覧できます!

取引態様	手数料負担の割合	貸主	借主
仲介先物	手数料配分の割合	元付	客付