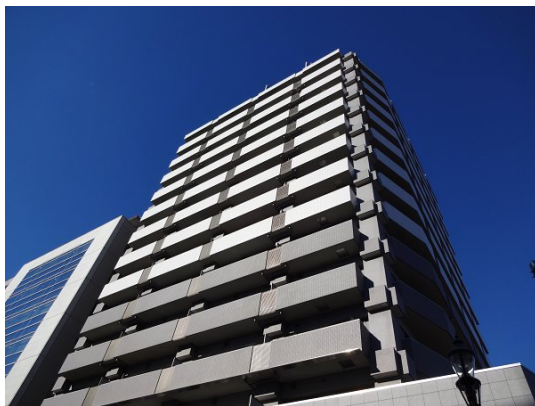


# FOR RENT

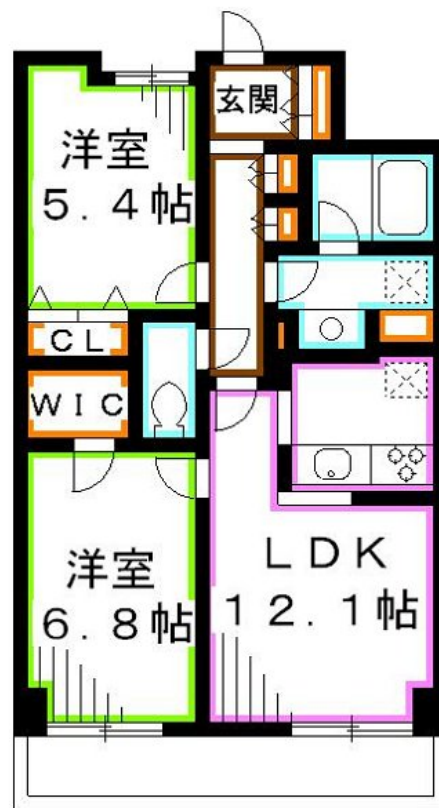
|          |      |
|----------|------|
| 賃料       | 管理費等 |
| 215,000円 | 0円   |

2F以上,2面採光,オートロック,セキュリティ有り,モニタ付オートロック,玄関ホール,高層階,振り分け,南面バルコニー,南面リビング,陽当たり良好,駅前,外壁タイル張り,始発駅,防犯カメラ

【外観】



【間取り図】



|          |  |      |             |
|----------|--|------|-------------|
| 間取り      | 2LDK   |      |             |
| 敷金       | 1ヶ月  | 礼金   | 2ヶ月         |
| 敷引/償却金   | -  | 保証金  | 無           |
| 物件種別     | マンション  |      |             |
| 建物名・部屋番号 | イストワール   |      |             |
| 物件所在地    | 東京都武蔵野市境1丁目  |      |             |
| 交通       | 中央線 武蔵境駅 徒歩3分<br>中央線 三鷹駅 徒歩15分   |      |             |
| 間取詳細     | 洋室(5.4畳) 洋室(6.8畳) LDK(12.1畳)   |      |             |
| 構造・規模    | 鉄筋コンクリート 14階建 8階   |      |             |
| 専有面積     | 57.5㎡  | 向き   | 南           |
| 築年月      | 2005年12月   | 契約期間 | 定期借家契約 2年   |
| 損害保険     | 有  | 入居時期 | 2026年7月中旬予定 |
| 駐車場      | 空無 駐輪場   |      |             |
| 設備       | BS, IH キッチンヒーター, TV インターホン, ウォークインクローゼット, エアコン, オートバス, カウ              |      |             |
| その他費用    | [一時金] 鍵交換費用: 33,000円 REAL プレミアム会費 2年: 19,800円<br>[備考] 退去時クリーニング費用は借主負担 |      |             |
| 入居諸条件    | 楽器等の使用相談 性別不問 二人可 法人可  |      |             |
| 保証会社     | 必須 初回保証料: 総賃料の50%~、月々1%  |      |             |
| 備考       | 駅近3分のスマートライフ スターションフロントから始まる新快適生活 再契約相談                                |      |             |

図面と現況が異なる場合は現況が優先となります。

間取りの「S」はサービスルーム(納戸)です。

情報更新日2026年5月30日

No.YB095998



東京都知事(6)第76855号  
(公社)全日本不動産協会、(公社)首都圏不動産公正取引協議会

## 株式会社ワイエス・ホーム 国分寺店

東京都国分寺市本町3丁目4-3 国分寺本町ビル2F  
TEL:042-300-5455 FAX:042-300-5456  
E-mail: kokubunji@yshome.co.jp  
URL: http://www.yshome.jp



携帯サイトから物件詳細を閲覧できます!

|      |          |    |    |
|------|----------|----|----|
| 取引態様 | 手数料負担の割合 | 貸主 | 借主 |
| 仲介先物 | 手数料配分の割合 | 元付 | 客付 |