

|          |         |
|----------|---------|
| 賃料       | 管理費等    |
| 326,000円 | 20,000円 |

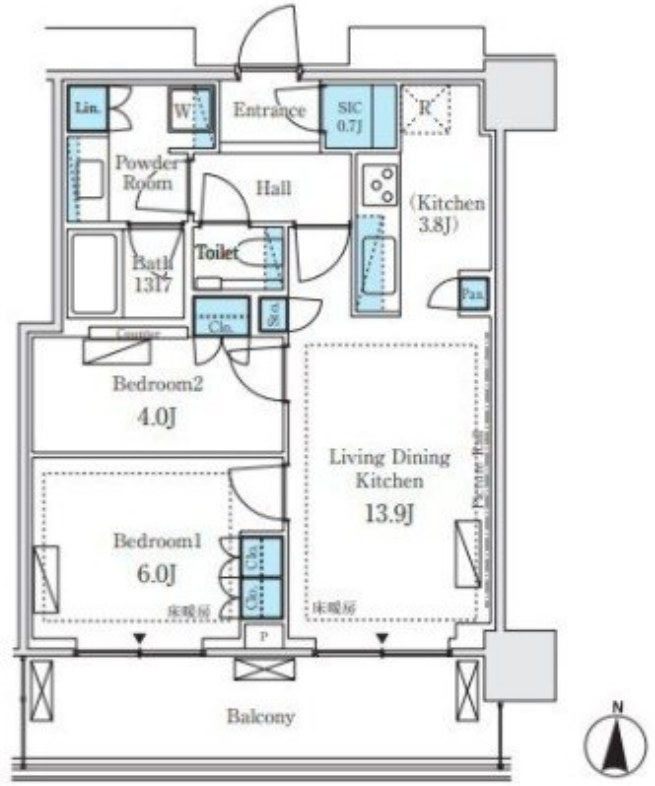
# 免震タワーレジデンス フィットネスルーム

2F以上,オートロック,ディンプルキー,モニタ付オートロック,玄関ホール,振り分け,陽当たり良好,タワー型マンション,閑静な住宅街,始発駅,分譲タイプ,防犯カメラ,免震構造,メールボックス

【外観】



【間取り図】



図面と現況が異なる場合は現況が優先となります。

間取りの「S」はサービスルーム(納戸)です。

|          |  |      |           |
|----------|--|------|-----------|
| 間取り      | 2LDK   |      |           |
| 敷金       | 1ヶ月  | 礼金   | 1ヶ月       |
| 敷引/償却金   | -  | 保証金  | -         |
| 物件種別     | マンション  |      |           |
| 建物名・部屋番号 | パークシティ中野 ザ タワー プリーズ                                      |      |           |
| 物件所在地    | 東京都中野区中野 4丁目   |      |           |
| 交通       | 中央線 中野(東京)駅 徒歩6分<br>東京メトロ丸ノ内線 新中野駅 徒歩20分                 |      |           |
| 間取詳細     | 洋室(4畳) 洋室(6畳) LDK(17.7畳)                                 |      |           |
| 構造・規模    | 鉄骨鉄筋コンクリート 20階建 7階                                       |      |           |
| 専有面積     | 55.84㎡   | 向き   | 南         |
| 築年月      | 2025年12月下旬   | 契約期間 | 定期借家契約 2年 |
| 損害保険     | 有  | 入居時期 | 即時        |
| 駐車場      | 駐輪場 バイク置き場   |      |           |
| 設備       | 24時間換気システム, 3口以上コンロ, TVインターホン, エアコン, オートバス, ガスコンロ設置済, グリ |      |           |
| その他費用    | [備考] 退去時ハウスクリーニング費用借主負担                                  |      |           |
| 入居諸条件    | 性別不問 二人可 法人可 子供可 単身可                                     |      |           |
| 保証会社     | 必須 初回賃料総額の50% 1年毎9,600円                                  |      |           |
| 備考       | 免震タワーレジデンス フィットネスルーム スタディールーム パーティー兼ゲストルーム エントラスラウンジ テラス |      |           |

情報更新日2026年5月24日

No.YB096016



東京都知事(6)第76855号  
 (公社)全日本不動産協会、(公社)首都圏不動産公正取引協議会  
**株式会社ワイエス・ホーム 国分寺店**  
 東京都国分寺市本町3丁目4-3 国分寺本町ビル2F  
 TEL:042-300-5455 FAX:042-300-5456  
 E-mail: kokubunji@yshome.co.jp  
 URL: http://www.yshome.jp



携帯サイトから物件詳細を閲覧できます!

|      |          |          |       |
|------|----------|----------|-------|
| 取引態様 | 手数料負担の割合 | 貸主       | 借主    |
|      | 仲介元付(専任) | 手数料配分の割合 | 元付 客付 |