

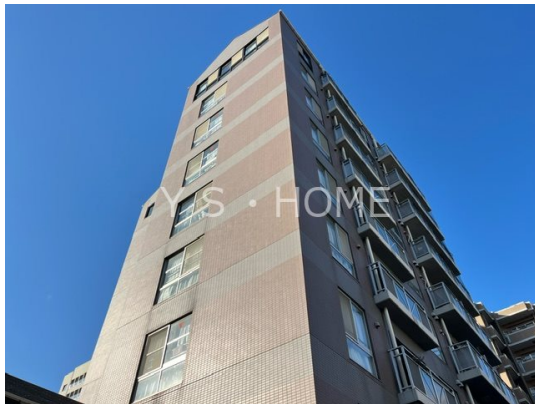
# FOR RENT

賃料	管理費等
150,000円	0円

## シューズボックス 追い焚き 独立洗面台 3口

2F以上,2面バルコニー,オートロック,モニタ付オートロック,角住戸,玄関ホール,振り分け,東南角住戸,陽当たり良好,駅前,始発駅,メールボックス

【外観】



【間取り図】



間取り	2DK		
敷金	2ヶ月	礼金	1ヶ月
敷引/償却金	-	保証金	無
物件種別	マンション		
建物名・部屋番号	グランシャリオ国立		
物件所在地	東京都国立市北1丁目		
交通	中央線 国立駅 徒歩1分 中央線 西国分寺駅 徒歩24分		
間取詳細	DK(8.1畳) 洋室(6畳) 洋室(5.7畳)		
構造・規模	鉄筋コンクリート 9階建 8階		
専有面積	47.83㎡	向き	東
築年月	1994年12月	契約期間	2年
損害保険	有	入居時期	即時
駐車場	駐輪場		
設備	2口コンロ,3口以上コンロ,CATV,TVインターホン,インターホン,ガスコンロ設置済,グリル,クロ		
その他費用	[一時金] 鍵交換費用:26,400円 入居者サポート:22,000円 [備考] 2年未満の解約の場合違約金あり		
入居諸条件	性別不問 二人可 法人可 子供可		
保証会社	必須 初回賃料等の50%(1年毎)(法人相談)		
備考	シューズボックス 追い焚き 独立洗面台 3口ガスシステムキッチングリル付き CATV 光ファイバー 室内洗濯機置き場 エレベーター オートロック 駐輪場 TVモニター付きインターホン		

図面と現況が異なる場合は現況が優先となります。

間取りの「S」はサービスルーム(納戸)です。

情報更新日2026年6月1日

No.YB096022

お問合せ先



東京都知事(6)第76855号  
(公社)全日本不動産協会、(公社)首都圏不動産公正取引協議会

### 株式会社ワイエス・ホーム 国分寺店

東京都国分寺市本町3丁目4-3 国分寺本町ビル2F  
TEL:042-300-5455 FAX:042-300-5456  
E-mail: kokubunji@yshome.co.jp  
URL: http://www.yshome.jp



携帯サイトから物件詳細を閲覧できます!

取引態様	手数料負担の割合	貸主	借主
仲介先物	手数料配分の割合	元付	客付