

# FOR RENT

賃料	管理費等
200,000円	5,000円

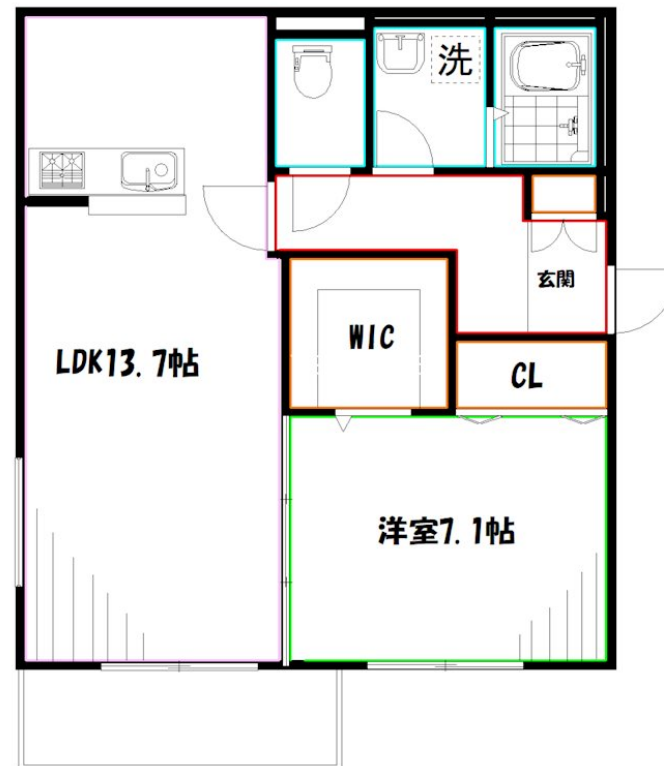
## 特別快速が停車する三鷹駅利用、東京方面始発電

2面採光,オートロック,角住戸,玄関ホール,南西角住戸,閑静な住宅街,始発電,メールボックス

【外観】



【間取り図】



図面と現況が異なる場合は現況が優先となります。

間取りの「S」はサービスルーム(納戸)です。

間取り	1LDK		
敷金	無	礼金	1ヶ月
敷引/償却金	-	保証金	-
物件種別	マンション		
建物名・部屋番号	ROSEWOOD KK		
物件所在地	東京都武蔵野市西久保1丁目		
交通	中央線 三鷹駅 徒歩8分 中央線 吉祥寺駅 徒歩33分		
間取詳細	洋室(7.1畳) LDK(13.7畳)		
構造・規模	鉄筋コンクリート 2階建 1階		
専有面積	51.21㎡	向き	南
築年月	2024年6月	契約期間	2年
損害保険	有	入居時期	2026年7月下旬予定
駐車場	有(敷地内) 27500円/月~		
設備	TVインターホン,ウォークインクローゼット,エアコン,オートバス,カウンターキッチン,クローゼット,		
その他費用	[一時金] 抗菌・消火剤セット: 18,700円 鍵交換費用: 36,300円 [月次費用] 安心サポート: 1,870円 保険: 740円 [備考] 退去時ハウスクリーニング費用借主負担		
入居諸条件	性別不問 二人可 法人可 子供相談 単身相談		
保証会社	必須 契約時に賃料合計の60%、その後1年更新1万円		
備考	追い焚き・浴室乾燥・洗浄便座有り。オートロック付き安心物件		

情報更新日2026年5月25日

No.YB096046

お問合せ先



東京都知事(6)第76855号

(公社)全日本不動産協会、(公社)首都圏不動産公正取引協議会

株式会社ワイエス・ホーム 国分寺店

東京都国分寺市本町3丁目4-3 国分寺本町ビル2F

TEL:042-300-5455

FAX:042-300-5456

E-mail: kokubunji@yshome.co.jp

URL: http://www.yshome.jp



携帯サイトから物件詳細を閲覧できます!

取引態様	手数料負担の割合	貸主	借主
仲介先物	手数料配分の割合	元付	客付