

# FOR RENT

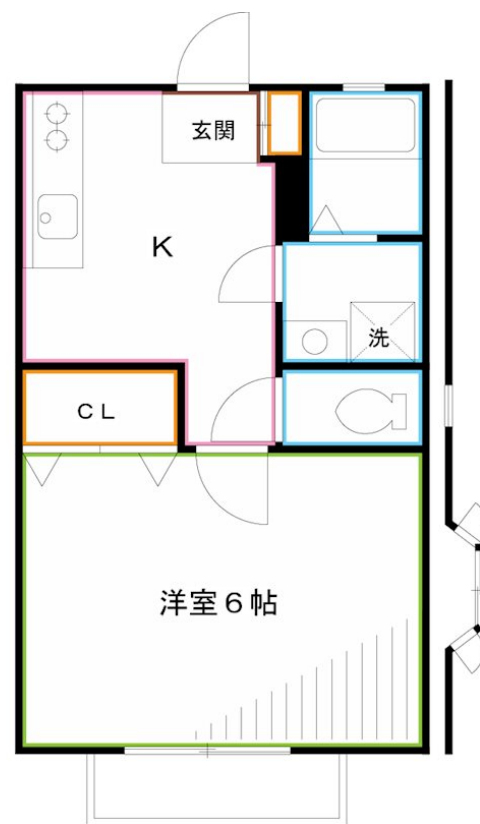
賃料	管理費等
65,000円	2,000円

3面採光,ディンプルキー,角住戸,駅まで平坦,閑静な住宅街

【外観】



【間取り図】



図面と現況が異なる場合は現況が優先となります。

間取りの「S」はサービスルーム(納戸)です。

間取り	1K		
敷金	無	礼金	無
敷引/償却金	-	保証金	無
物件種別	アパート		
建物名・部屋番号			
物件所在地	東京都三鷹市井口4丁目		
交通	中央線 東小金井駅 徒歩17分 西武多摩川線 新小金井駅 徒歩10分		
間取詳細	洋室(6畳) K(3.5畳)		
構造・規模	木造 2階建 1階		
専有面積	23.13㎡	向き	東
築年月	2005年3月	契約期間	2年
損害保険	有	入居時期	相談
駐車場	空無 駐輪場		
設備	2口コンロ,TVインターホン,エアコン,クローゼット,システムキッチン,シャワー,シューズボックス,		
その他費用	[一時金] 鍵交換:19,800円		
入居諸条件	ペット可 学生相談 性別女性限定 法人可		
保証会社	必須 契約時に賃料合計の50%、その後1年更新1万円		
備考	安心の防犯対策!!シャッター雨戸やサッシ補助鍵・ディンプルキーWロック!! にゃんこちゃんと暮らせます 礼金不要物件 ペット飼育は敷金1ヵ月追加。		

情報更新日2026年5月28日

No.YB096071

お問合せ先



東京都知事(6)第76855号  
(公社)全日本不動産協会、(公社)首都圏不動産公正取引協議会

**株式会社ワイエス・ホーム 国分寺店**

東京都国分寺市本町3丁目4-3 国分寺本町ビル2F  
TEL:042-300-5455 FAX:042-300-5456  
E-mail: kokubunji@yshome.co.jp  
URL: http://www.yshome.jp



携帯サイトから物件詳細を閲覧できます!

取引態様	手数料負担の割合	貸主	借主
仲介先物	手数料配分の割合	元付	客付