

# FOR RENT

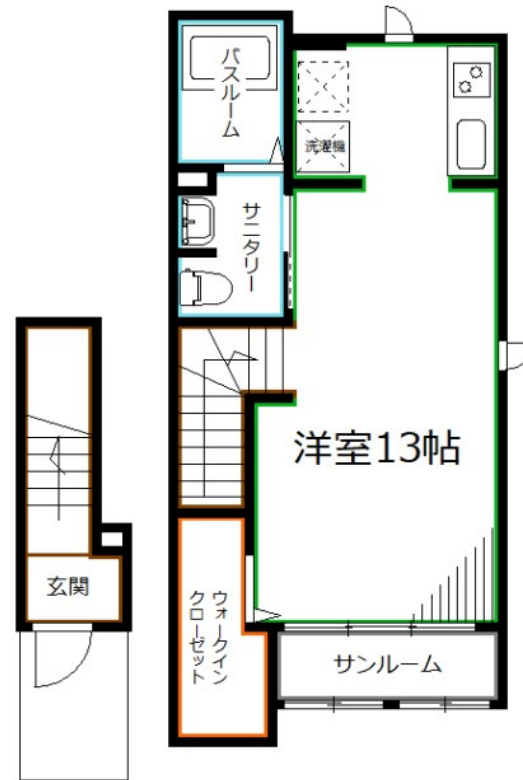
賃料	管理費等
73,000円	2,900円

2F以上, 2面採光, 3方角住戸, サンプルーム, ダブルロック, 角住戸, 最上階, 東南角住戸, 南面リビング, 陽当たり良好, 2×4工法, 平置駐車場

【外観】



【間取り図】



図面と現況が異なる場合は現況が優先となります。

間取りの「S」はサービスルーム(納戸)です。

間取り	1R		
敷金	無	礼金	2ヶ月
敷引/償却金	-	保証金	-
物件種別	アパート		
建物名・部屋番号	ガーデンア西町		
物件所在地	東京都小平市学園西町3丁目		
交通	西武多摩湖線 一橋学園駅 徒歩15分 武蔵野線 新小平駅 徒歩14分		
間取詳細	洋室(13畳)		
構造・規模	木造 2階建 2階		
専有面積	37.62㎡	向き	南
築年月	2018年2月	契約期間	2年
損害保険	有	入居時期	2026年6月下旬予定
駐車場	駐輪場		
設備	24時間換気システム, 2口コンロ, CATV, TVインターホン, インターホン, ウォークインクローゼット		
その他費用	[一時金] クリーニング代: 50,000円 鍵セット代: 3,300円 [月次費用] 24時間サポート代: 330円 [備考] クリーニング費用は借主負担		
入居諸条件	学生可 性別不問 高齢者相談 法人可 単身可		
保証会社	必須 初回22,000円 月額総賃料の2.2%又は5.5% 収納手数料170円		
備考	追焚バス 浴室乾燥 温水洗浄便座 洗髪洗面化粧台 ウォークインクローゼット サンプルーム付きで雨の日や女性も安心です ペアガラス ダブルロックキー 駐輪場		

情報更新日2026年5月30日

No.YB096143

お問合せ先



東京都知事(6)第76855号  
(公社)全日本不動産協会、(公社)首都圏不動産公正取引協議会

**株式会社ワイエス・ホーム 国分寺店**

東京都国分寺市本町3丁目4-3 国分寺本町ビル2F  
TEL:042-300-5455 FAX:042-300-5456  
E-mail: kokubunji@yshome.co.jp  
URL: http://www.yshome.jp



携帯サイトから物件詳細を閲覧できます!

取引態様	手数料負担の割合	貸主	借主
仲介先物	手数料配分の割合	元付	客付