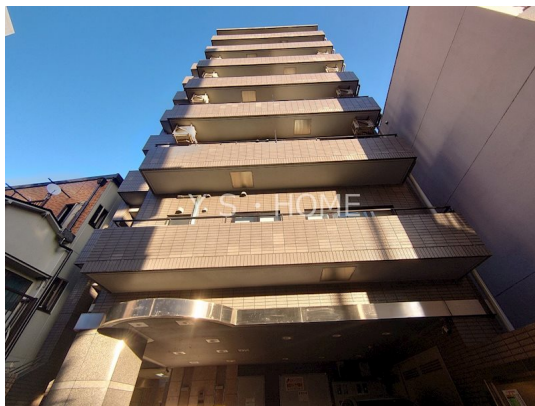


FOR RENT

賃料	管理費等
82,000円	6,000円

2F以上,2面バルコニー,2面採光,オートロック,モニタ付オートロック,角住戸,玄関ホール,寝室8畳以上,東南角住戸,南面バルコニー,陽当たり良好,駅前

【外観】



【間取り図】



間取り	1R		
敷金	1.5ヶ月	礼金	1ヶ月
敷引/償却金	-	保証金	無
物件種別	マンション		
建物名・部屋番号	リヴェールプラザ		
物件所在地	東京都国分寺市南町2丁目		
交通	中央線 国分寺駅 徒歩4分 中央線 武蔵小金井駅 徒歩30分		
間取詳細	洋室(10畳)		
構造・規模	鉄骨鉄筋コンクリート 8階建 5階		
専有面積	28.75㎡	向き	南東
築年月	1994年3月	契約期間	2年
損害保険	有	入居時期	即時
駐車場	駐輪場		
設備	IHクッキングヒーター,TVインターホン,エアコン,ガスコンロ設置済,クローゼット,システムキッチン		
その他費用	[備考] 退去時クリーニング費用は借主負担		
入居諸条件	学生可 性別不問 法人可 単身可		
保証会社	必須 初回賃料等の30%+(毎月)賃料等の1.5%+口座振替手数料330円(法人相談)他プラ		
備考	駅徒歩4分,賃貸では珍しいISRC造のがっちりマンション,駅前は商業施設が充実し生活に便利,洋室10帖の広々とした1R物件,近隣駐車場紹介可(20,000円/月・都度空き確認要),1口IHクッキングヒーター,TVインターホン,エアコン,クローゼット,シューズボックス,バス・トイレ別,温水洗浄便座,給湯,室内洗濯機置場,収納有,照明付き,洗面台,フローリング,エレベーター,内階段,敷地内ゴミ置き場		

図面と現況が異なる場合は現況が優先となります。

間取りの「S」はサービスルーム(納戸)です。

情報更新日2026年5月31日

No.YB096149

お問合せ先



東京都知事(6)第76855号

(公社)全日本不動産協会、(公社)首都圏不動産公正取引協議会

株式会社ワイエス・ホーム 国分寺店

東京都国分寺市本町3丁目4-3 国分寺本町ビル2F

TEL:042-300-5455

FAX:042-300-5456

E-mail: kokubunji@yshome.co.jp

URL: http://www.yshome.jp



携帯サイトから物件詳細を閲覧できます!

取引態様	手数料負担の割合	貸主	借主
仲介先物	手数料配分の割合	元付	客付