

# FOR RENT

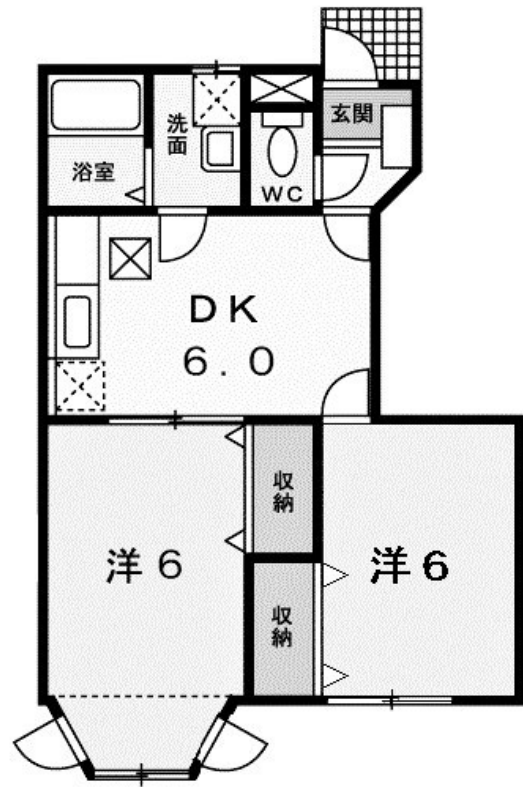
賃料	管理費等
75,000円	3,300円

2面採光,角住戸,玄関ホール,振り分け,陽当たり良好,2×4工法,閑静な住宅街,防犯カメラ,メールボックス

【外観】



【間取り図】



図面と現況が異なる場合は現況が優先となります。

間取りの「S」はサービスルーム(納戸)です。

間取り	2LDK		
敷金	無	礼金	無
敷引/償却金	-	保証金	無
物件種別	アパート		
建物名・部屋番号	ローズ・フルール		
物件所在地	東京都小平市上水本町3丁目		
交通	西武国分寺線 恋ヶ窪駅 徒歩15分 西武多摩湖線 一橋学園駅 徒歩16分		
間取詳細	DK(6畳) 洋室(6畳) 洋室(6畳)		
構造・規模	木造 2階建 1階		
専有面積	46.06㎡	向き	南
築年月	2001年12月	契約期間	2年
損害保険	有	入居時期	2026年6月上旬予定
駐車場	有(敷地内) 11000円/月 ~ 駐輪場		
設備	B S, C A T V, T Vインターホン, インターホン, エアコン, ガスコンロ設置可, シャワー, シューズボックス		
その他費用	[一時金] クリーニング代: 60,000円 鍵セット費: 3,300円 [備考] クリーニング費用は借主負担		
入居諸条件	学生相談 性別不問 二人可 高齢者相談 法人可		
保証会社	必須 初回22,000円+賃料等の2.2%+5.5%		
備考	まだまだきれいな室内です エアコン ガスコンロ設置可 バス・トイレ別 浴室追焚き機能 独立洗面台 室内洗濯機置き場 TV付インターホン		

情報更新日2026年5月31日

No.YB096150



東京都知事(6)第76855号  
(公社)全日本不動産協会、(公社)首都圏不動産公正取引協議会  
**株式会社ワイエス・ホーム 国分寺店**  
東京都国分寺市本町3丁目4-3 国分寺本町ビル2F  
TEL:042-300-5455 FAX:042-300-5456  
E-mail: kokubunji@yshome.co.jp  
URL: http://www.yshome.jp



携帯サイトから物件詳細を閲覧できます!

取引態様	手数料負担の割合	貸主	借主
仲介先物	手数料配分の割合	元付	客付