

FOR RENT

賃料	管理費等
130,000円	4,000円

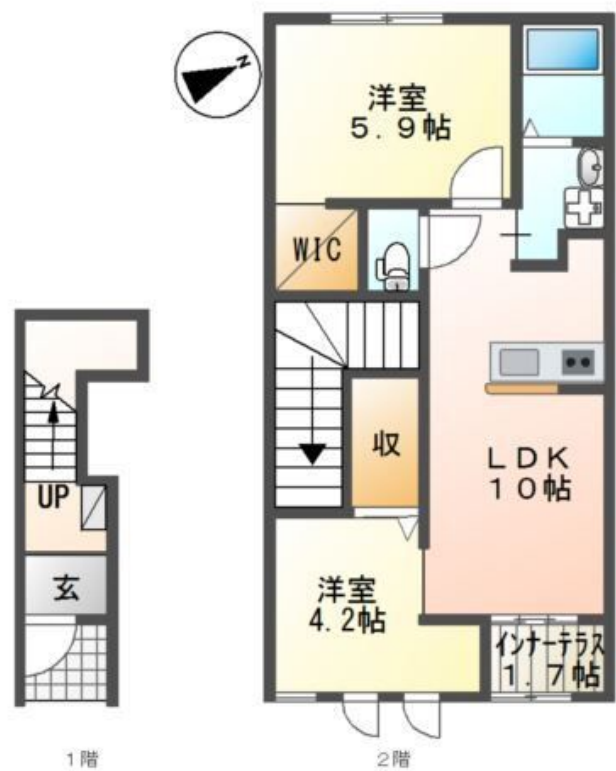
便利なシャワー付洗面台で設備も充実の嬉しいア

2 F 以上, 2 面採光, 最上階, 陽当たり良好

【外観】



【間取り図】



図面と現況が異なる場合は現況が優先となります。

間取りの「S」はサービスルーム(納戸)です。

間取り	2LDK		
敷金	1ヶ月	礼金	1ヶ月
敷引/償却金	-	保証金	-
物件種別	アパート		
建物名・部屋番号	ピアチェーレ (Piacere)		
物件所在地	東京都府中市白糸台3丁目		
交通	京王線 武蔵野台駅 徒歩7分 西武多摩川線 白糸台駅 徒歩10分		
間取詳細			
構造・規模	鉄骨 2階建 2階		
専有面積	50.75㎡	向き	南東
築年月	2024年3月	契約期間	2年
損害保険	有	入居時期	2026年7月下旬
駐車場	駐輪場 バイク置き場		
設備	3口以上コンロ, B S, T V インターホン, インターホン, ウォークインクローゼット, エアコン, ガスコンロ		
その他費用	[一時金] 消毒施工料: 17,050円 [備考] クリーニング費用は借主負担		
入居諸条件	二人可 法人可 子供可 単身可		
保証会社	必須 利用必須10,000円/入居時、以降は月額賃料の1%/毎月(入居期間中)、他プラン有		
備考			

情報更新日2026年6月1日

No.YB096168



東京都知事(6)第76855号
(公社)全日本不動産協会、(公社)首都圏不動産公正取引協議会
株式会社ワイエス・ホーム 国分寺店
東京都国分寺市本町3丁目4-3 国分寺本町ビル2F
TEL:042-300-5455 FAX:042-300-5456
E-mail: kokubunji@yshome.co.jp
URL: http://www.yshome.jp



携帯サイトから物件詳細を閲覧できます!

取引態様	手数料負担の割合	貸主	借主
仲介先物	手数料配分の割合	元付	客付