

# FOR RENT

賃料	管理費等
138,000円	5,000円

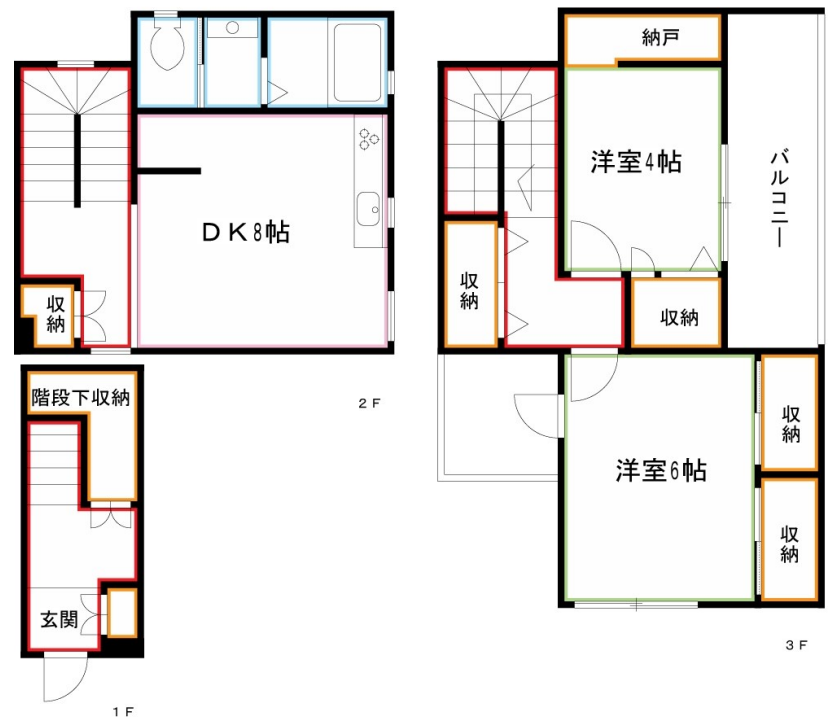
## 殆どの電車が停車する三鷹駅利用、成田エクスプレ

メゾネット,角住戸,最上階,上階無し,振り分け,陽当たり良好,閑静な住宅街,始発駅

【外観】



【間取り図】



間取り	2DK		
敷金	0.5ヶ月	礼金	1.5ヶ月
敷引/償却金	-	保証金	-
物件種別	アパート		
建物名・部屋番号			
物件所在地	東京都武蔵野市関前2丁目		
交通	中央線 三鷹駅 徒歩14分 中央線 武蔵境駅 徒歩18分		
間取詳細	洋室(4畳) 洋室(6畳) DK(8畳)		
構造・規模	木造 3階建 1-3階		
専有面積	66.24㎡	向き	南東
築年月	2017年2月下旬	契約期間	2年
損害保険	有	入居時期	2026年7月25日予定
駐車場	駐輪場		
設備	3点給湯, IHクッキングヒーター, TVインターホン, エアコン, オートバス, ガスコンロ設置済, クローゼ		
その他費用	[一時金] 保険: 1,300円 鍵交換費用: 29,700円 [備考] 退去時ハウスクリーニング費用借主負担		
入居諸条件	性別不問 二人可 法人可 子供相談 単身可		
保証会社	必須 初回保証料10000円~		
備考	玄関ホールありでお部屋が丸見えになりません。		

図面と現況が異なる場合は現況が優先となります。

間取りの「S」はサービスルーム(納戸)です。

情報更新日2026年6月2日

No.YB096200



東京都知事(6)第76855号  
(公社)全日本不動産協会、(公社)首都圏不動産公正取引協議会  
**株式会社ワイエス・ホーム 国分寺店**  
東京都国分寺市本町3丁目4-3 国分寺本町ビル2F  
TEL:042-300-5455 FAX:042-300-5456  
E-mail: kokubunji@yshome.co.jp  
URL: http://www.yshome.jp



携帯サイトから物件詳細を閲覧できます!

取引態様	手数料負担の割合	貸主	借主
仲介先物	手数料配分の割合	元付	客付