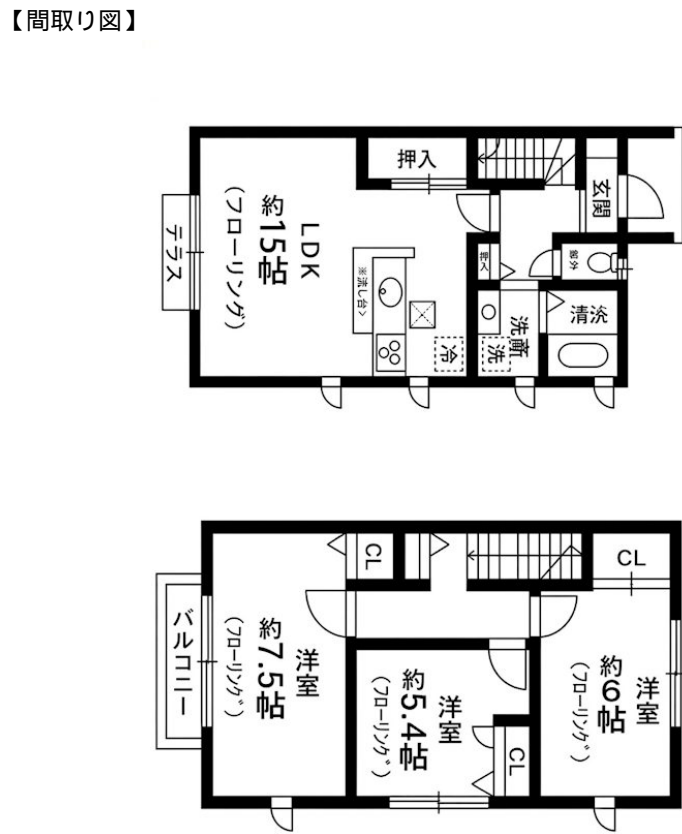


FOR RENT

賃料	管理費等
168,000円	2,000円

2面採光,ダブルロック,角住戸,玄関ホール,振り分け,南面バルコニー,南面リビング,陽当たり良好,駅前,閑静な住宅街



間取り	2LDK		
敷金	1ヶ月	礼金	2ヶ月
敷引/償却金	-	保証金	-
物件種別	アパート		
建物名・部屋番号	サウスソシアG棟		
物件所在地	東京都小平市小川町2丁目		
交通	武蔵野線 新小平駅 徒歩4分 西武多摩湖線 青梅街道駅 徒歩7分		
間取詳細	LDK(11.9畳) 洋室(5.6畳) 洋室(5.2畳)		
構造・規模	木造 2階建 1階		
専有面積	50.19㎡	向き	南
築年月	2014年2月	契約期間	2年
損害保険	有	入居時期	相談
駐車場	要問い合わせ 駐輪場 バイク置き場		
設備	3口以上コンロ,CATV,TVインターホン,エアコン,エアコン2台,カウンターキッチン,ガスコンロ設		
その他費用	[一時金] 鍵交換費用:27,500円 [備考] 退去時クリーニング費用は借主負担		
入居諸条件	ペット不可 事務所不可 楽器等の使用不可 二人可		
保証会社	必須 初回賃料等の60%+(毎月)賃料等の1%(法人相談)		
備考	駅徒歩4分の駅近物件,三井ホーム施工,J:COMインマイルーム導入,バイク相談可(50ccバイクまたは自転車どちらか1台),閑静な住宅街で環境良好,2路線利用可,3口ガスシステムキッチン付,付,付,付,CATV,TVインターホン,エアコン2基,シャワー付洗面台,シューズボックス,ネット専用回線,温水洗浄便座,洗面所独立,全居室フローリング,全居室収納,追い焚き風呂,浴室に窓,浴室乾燥,敷地内ゴミ置き場		

図面と現況が異なる場合は現況が優先となります。

間取りの「S」はサービスルーム(納戸)です。

情報更新日2026年6月2日

No.YB096212



東京都知事(6)第76855号
(公社)全日本不動産協会、(公社)首都圏不動産公正取引協議会
株式会社ワイエス・ホーム 国分寺店
東京都国分寺市本町3丁目4-3 国分寺本町ビル2F
TEL:042-300-5455 FAX:042-300-5456
E-mail: kokubunji@yshome.co.jp
URL: http://www.yshome.jp



携帯サイトから物件詳細を閲覧できます!

取引態様	手数料負担の割合	貸主	借主
仲介先物	手数料配分の割合	元付	客付