

FOR RENT

賃料	管理費等
130,000円	5,000円

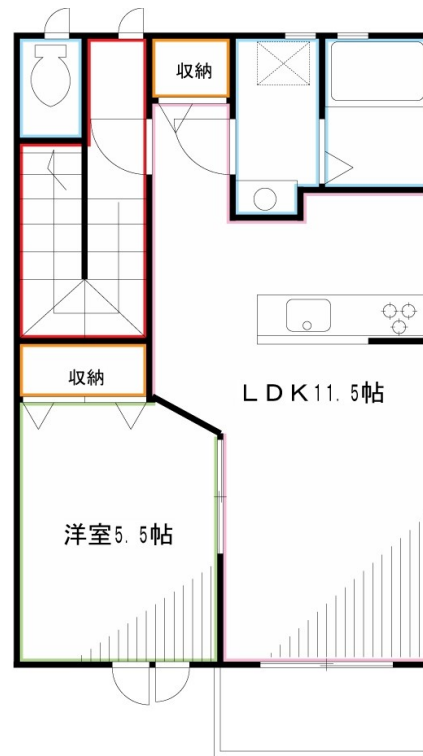
カウンターキッチンでお料理中の孤独感削減され

2 F 以上,玄関ホール,最上階,上階無し,南面バルコニー,陽当たり良好

【外観】



【間取り図】



図面と現況が異なる場合は現況が優先となります。

間取りの「S」はサービスルーム(納戸)です。

間取り	1LDK		
敷金	1ヶ月	礼金	2ヶ月
敷引/償却金	-	保証金	-
物件種別	アパート		
建物名・部屋番号	ラフィーネ		
物件所在地	東京都三鷹市井口1丁目		
交通	中央線 武蔵境駅 徒歩14分 中央線 三鷹駅 徒歩30分		
間取詳細	洋室(5.5畳) LDK(11.5畳)		
構造・規模	木造 2階建 2階		
専有面積	48㎡	向き	南
築年月	2016年9月	契約期間	2年
損害保険	有	入居時期	即時
駐車場	駐輪場		
設備	3点給湯, CATV, IHキッチンヒーター, エアコン, オートバス, カウンターキッチン, システムキッチン		
その他費用	[備考] クリーニング費用は借主負担		
入居諸条件	性別不問 二人可 法人可 ルームシェア相談		
保証会社	必須 契約時に賃料+共益費+駐車場代を合計した60%-が保証料として必要です。		
備考	浴室、脱衣所、トイレに換気窓あり。		

情報更新日2026年6月15日

No.YB096332

お問合せ先



東京都知事(6)第76855号

(公社)全日本不動産協会、(公社)首都圏不動産公正取引協議会

株式会社ワイエス・ホーム 国分寺店

東京都国分寺市本町3丁目4-3 国分寺本町ビル2F

TEL:042-300-5455

FAX:042-300-5456

E-mail: kokubunji@yshome.co.jp

URL: http://www.yshome.jp



携帯サイトから物件詳細を閲覧できます!

取引態様	手数料負担の割合	貸主	借主
仲介先物	手数料配分の割合	元付	客付