

FOR RENT

賃料	管理費等
76,000円	3,000円

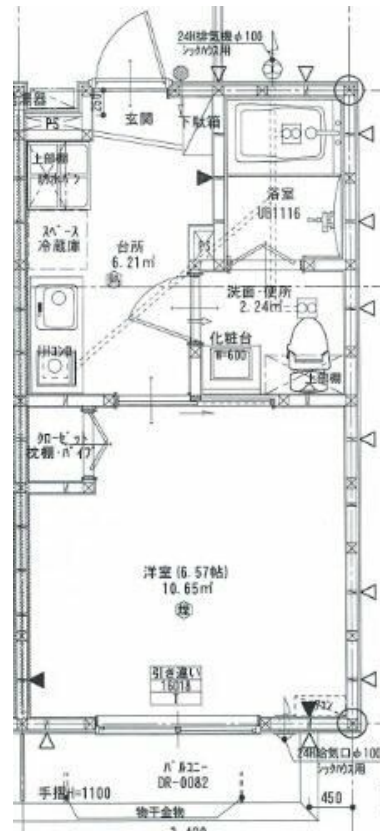
収納有/シャワー/高速ネット対応が設置されています

2F以上,角住戸,最上階,陽当たり良好

【外観】



【間取り図】



図面と現況が異なる場合は現況が優先となります。

間取りの「S」はサービスルーム(納戸)です。

間取り	1K		
敷金	1ヶ月	礼金	1ヶ月
敷引/償却金	-	保証金	-
物件種別	アパート		
建物名・部屋番号			
物件所在地	東京都国分寺市東元町3丁目		
交通	中央線 国分寺駅 徒歩8分 中央線 西国分寺駅 徒歩22分		
間取詳細			
構造・規模	木造 2階建 2階		
専有面積	21.85㎡	向き	南西
築年月	2012年3月	契約期間	2年
損害保険	有	入居時期	即時
駐車場			
設備	IHクッキングヒーター,インターホン,エアコン,クローゼット,シャワー,ネット専用回線,バス・トイレ		
その他費用	[一時金] 鍵交換費用: 24,200円 [備考] クリーニング費用は借主負担		
入居諸条件	二人可 法人可 子供可 単身可		
保証会社	必須 エルズサポート初回50% 更新料毎年1万円		
備考			

情報更新日2026年6月11日

No.YB096338

お問合せ先



東京都知事(6)第76855号
(公社)全日本不動産協会、(公社)首都圏不動産公正取引協議会

株式会社ワイエス・ホーム 国分寺店

東京都国分寺市本町3丁目4-3 国分寺本町ビル2F
TEL:042-300-5455 FAX:042-300-5456
E-mail: kokubunji@yshome.co.jp
URL: http://www.yshome.jp



携帯サイトから物件詳細を閲覧できます!

取引態様	手数料負担の割合	貸主	借主
仲介先物	手数料配分の割合	元付	客付