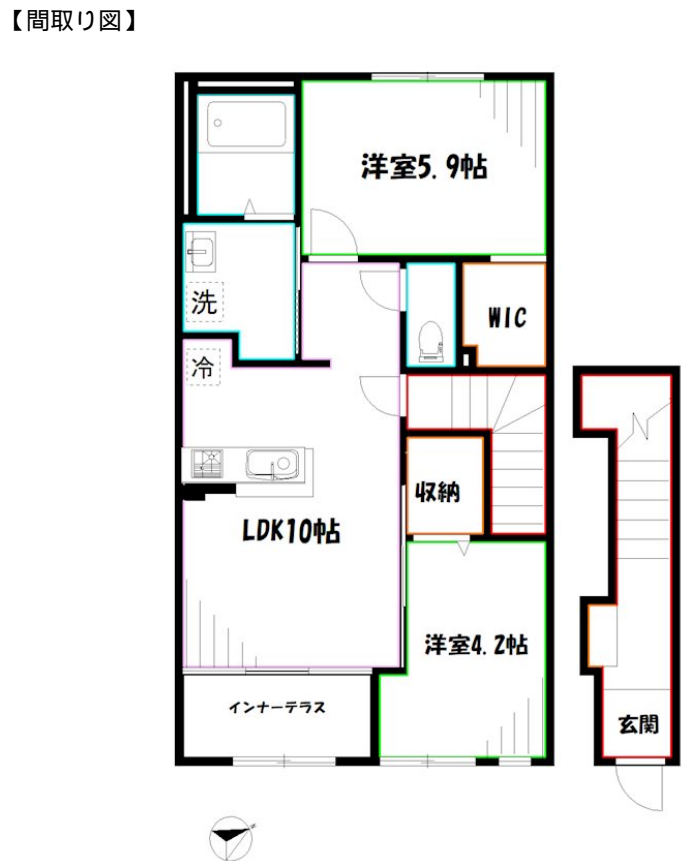


FOR RENT

賃料	管理費等
143,000円	4,000円

バイク駐輪相談可能。駅からの距離は有りますが

2F以上、インナーバルコニー、玄関ホール、最上階、振り分け、陽当たり良好、閑静な住宅街、始発駅、メールボックス



間取り	2LDK		
敷金	1ヶ月	礼金	1ヶ月
敷引/償却金	-	保証金	-
物件種別	アパート		
建物名・部屋番号			
物件所在地	東京都三鷹市新川3丁目		
交通	中央線 三鷹駅 バス17分 杏林大学病院入口 バス停徒歩4分		
間取詳細	洋室(5.9畳) 洋室(4.2畳) LDK(10畳)		
構造・規模	鉄骨 2階建 2階		
専有面積	53.8㎡	向き	
築年月	2024年3月	契約期間	2年
損害保険	有	入居時期	2026年7月中旬予定
駐車場	有(敷地内) 16500円/月~ 駐輪場 バイク置き場		
設備	2口コンロ, TVインターホン, ウォークインクローゼット, エアコン, オートバス, カウンターキッチン, ク		
その他費用	[一時金] 消毒: 17,050円 クリーニング: 70,400円 [備考] バイク駐輪代 月額3300円		
入居諸条件	性別不問 二人可 法人可 子供相談 単身相談		
保証会社	必須 契約時に10000円、月々1%		
備考	インナーテラス付き。独立型寝室の有るお部屋。宅配ボックス付き		

図面と現況が異なる場合は現況が優先となります。

間取りの「S」はサービスルーム(納戸)です。

情報更新日2026年6月11日

No.YB096366



東京都知事(6)第76855号
(公社)全日本不動産協会、(公社)首都圏不動産公正取引協議会
株式会社ワイエス・ホーム 国分寺店
東京都国分寺市本町3丁目4-3 国分寺本町ビル2F
TEL:042-300-5455 FAX:042-300-5456
E-mail: kokubunji@yshome.co.jp
URL: http://www.yshome.jp



携帯サイトから物件詳細を閲覧できます!

取引態様	手数料負担の割合	貸主	借主
仲介先物	手数料配分の割合	元付	客付