

# FOR RENT

賃料	管理費等
82,000円	2,000円

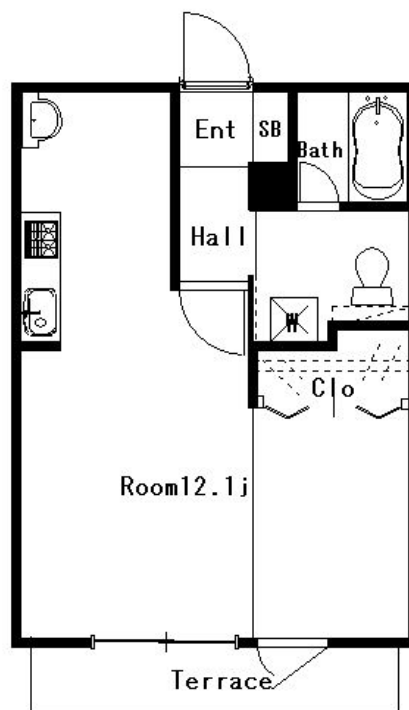
## C A T V / 給湯 / シューズボックスが設置されています

オートロック, 陽当たり良好

【外観】



【間取り図】



図面と現況が異なる場合は現況が優先となります。

間取りの「S」はサービスルーム(納戸)です。

間取り	1R		
敷金	1ヶ月	礼金	1ヶ月
敷引 / 償却金	-	保証金	-
物件種別	アパート		
建物名・部屋番号	クヴェラ		
物件所在地	東京都国分寺市本多4丁目		
交通	中央線 国分寺駅 徒歩11分 西武国分寺線 国分寺駅 徒歩11分		
間取詳細			
構造・規模	木造 2階建 1階		
専有面積	28.98㎡	向き	南
築年月	2008年3月	契約期間	2年
損害保険	有	入居時期	即時
駐車場	駐輪場		
設備	2口コンロ, C A T V, T V インターホン, インターホン, エアコン, ガス給湯, システムキッチン, シャワー		
その他費用	[備考] クリーニング費用は借主負担		
入居諸条件	二人可 法人可 子供可 単身可		
保証会社	必須 利用必須初回保証委託料、月額賃料の50%年間保証委託料、13,000円/1年毎口座振替手数料440		
備考			

情報更新日2026年6月16日

No.YB096375

お問合せ先



東京都知事(6)第76855号  
(公社)全日本不動産協会、(公社)首都圏不動産公正取引協議会

### 株式会社ワイエス・ホーム 国分寺店

東京都国分寺市本町3丁目4-3 国分寺本町ビル2F  
TEL:042-300-5455 FAX:042-300-5456  
E-mail: kokubunji@yshome.co.jp  
URL: http://www.yshome.jp



携帯サイトから物件詳細を閲覧できます!

取引態様	手数料負担の割合	貸主	借主
仲介先物	手数料配分の割合	元付	客付