

FOR RENT

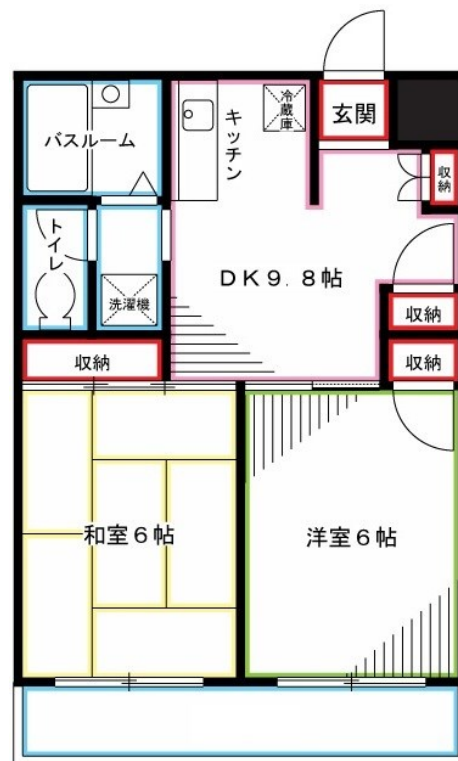
賃料	管理費等
80,000円	6,000円

2F以上,振り分け,陽当たり良好,メールボックス,平置駐車場

【外観】



【間取り図】



間取り	2DK		
敷金	1ヶ月	礼金	無
敷引/償却金	-	保証金	無
物件種別	マンション		
建物名・部屋番号	リエス国分寺恋ヶ窪		
物件所在地	東京都国分寺市東恋ヶ窪4丁目		
交通	西武国分寺線 恋ヶ窪駅 徒歩8分 中央線 西国分寺駅 徒歩20分		
間取詳細	DK(9.8畳) 和室(6畳) 洋室(6畳)		
構造・規模	鉄筋コンクリート 6階建 5階		
専有面積	45.9㎡	向き	東
築年月	1985年10月	契約期間	2年
損害保険	有	入居時期	相談
駐車場	有(敷地内) 12100円/月~ 駐輪場		
設備	2口コンロ, C A T V, インターホン, エアコン, ガスコンロ設置可, シャワー, シューズボックス, トイレ有		
その他費用	[一時金] 鍵交換代: 17,600円 24時間サポート/2年: 16,500円 [備考] 退去時のクリーニング費用は借主負担		
入居諸条件	性別不問 二人可 高齢者相談 法人可 子供可		
保証会社	必須 初回保証料: 総賃料の50%・更新保証料: 10,000円/年		
備考	3駅使えるマンションです エレベーター エアコン 2口ガスコンロ設置可 バス・トイレ別 ウォシュレット 洗面台 C A T V ・光インターネット対応 敷地内駐車場あり		

図面と現況が異なる場合は現況が優先となります。

間取りの「S」はサービスルーム(納戸)です。

情報更新日2026年6月13日

No.YB096406

お問合せ先



東京都知事(6)第76855号
(公社)全日本不動産協会、(公社)首都圏不動産公正取引協議会

株式会社ワイエス・ホーム 国分寺店

東京都国分寺市本町3丁目4-3 国分寺本町ビル2F
TEL:042-300-5455 FAX:042-300-5456
E-mail: kokubunji@yshome.co.jp
URL: http://www.yshome.jp



携帯サイトから物件詳細を閲覧できます!

取引態様	手数料負担の割合	貸主	借主
仲介先物	手数料配分の割合	元付	客付