

# FOR RENT

賃料	管理費等
136,000円	3,500円

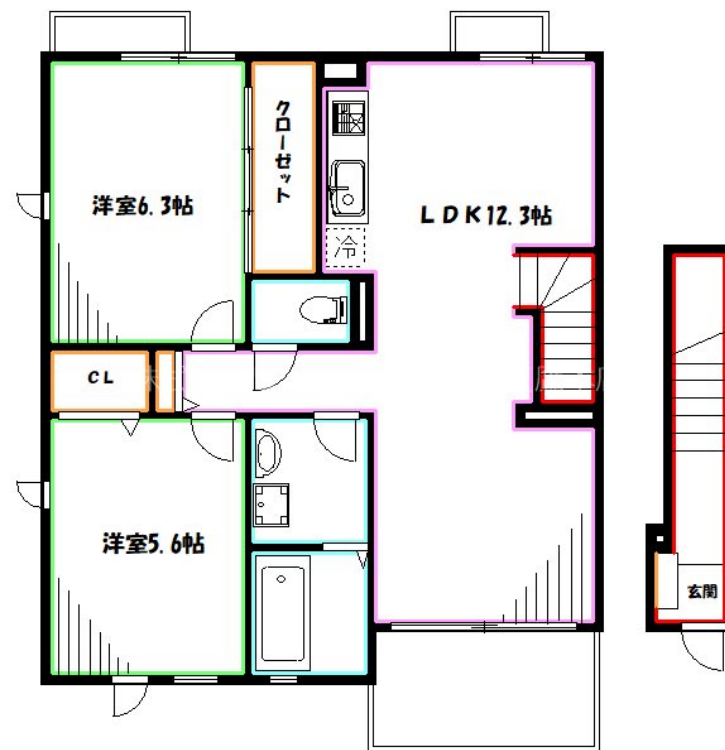
## 24時間換気システム。1坪風呂で一日の疲れを落と

2F以上, 2面採光, 3面採光, オートロック, ダブルロック, 玄関ホール, 最上階, 振り分け, 南西角住戸, 南面バルコニー, 陽当たり良好, 閑静な住宅街, 防犯カメラ, 平置駐車場

【外観】



【間取り図】



図面と現況が異なる場合は現況が優先となります。

間取りの「S」はサービスルーム(納戸)です。

間取り	2LDK		
敷金	無	礼金	1.5ヶ月
敷引/償却金	-	保証金	-
物件種別	アパート		
建物名・部屋番号	パークシャルム武蔵野		
物件所在地	東京都武蔵野市桜堤3丁目		
交通	中央線 東小金井駅 徒歩25分 西武新宿線 田無駅 徒歩21分		
間取詳細	LDK(12.3畳) 洋室(6.3畳) 洋室(5.6畳)		
構造・規模	木造 2階建 2階		
専有面積	60.02㎡	向き	南西
築年月	2020年9月	契約期間	2年
損害保険		入居時期	2026年7月中旬予定
駐車場	有(敷地内) 15400円/月 ~ 駐輪場		
設備	24時間換気システム, 2口コンロ, B S, C S, T Vインターホン, インターホン, エアコン, オートバス,		
その他費用	[一時金] 保証会社: 22,000円 クリーニング: 70,000円 [月次費用] ルームサポート費用: 1,980円 [備考] 退去時ハウスクリーニング費用借主負担		
入居諸条件	性別不問 二人可 法人可 子供相談 単身相談		
保証会社	必須 賃料 + 共益費 + 駐車場代の2.2% ~ が保証料としてかかります。		
備考	欲しい設備が整ったお部屋です。大型クローゼットで収納量大。		

情報更新日2026年6月16日

No.YB096461

お問合せ先



東京都知事(6)第76855号  
(公社)全日本不動産協会、(公社)首都圏不動産公正取引協議会

### 株式会社ワイエス・ホーム 国分寺店

東京都国分寺市本町3丁目4-3 国分寺本町ビル2F  
TEL:042-300-5455 FAX:042-300-5456  
E-mail: kokubunji@yshome.co.jp  
URL: http://www.yshome.jp



携帯サイトから物件詳細を閲覧できます!

取引態様	手数料負担の割合	貸主	借主
仲介元付(一般)	手数料配分の割合	元付	客付