

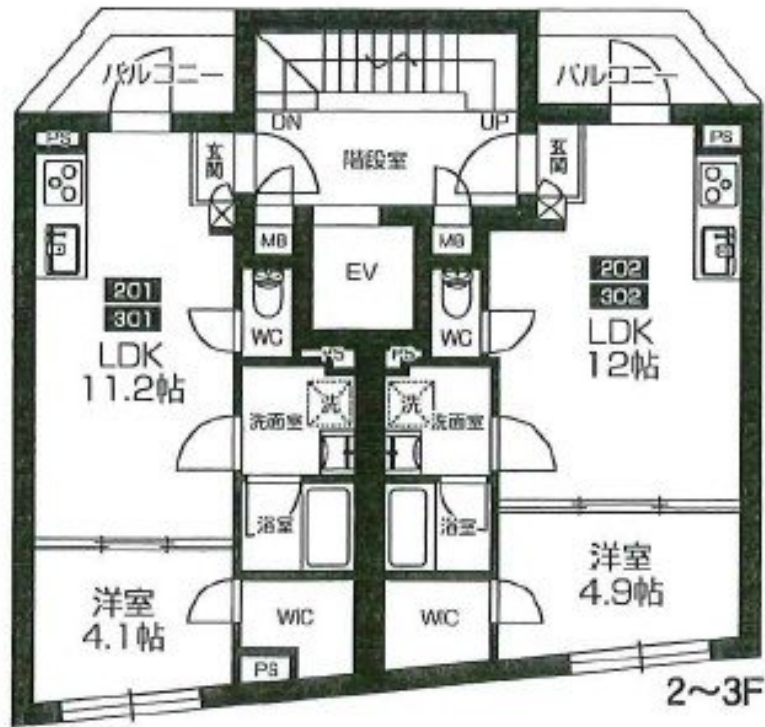
賃料	管理費等
165,000円	5,000円

2F以上,角住戸,陽当たり良好,防犯カメラ,メールボックス

【外観】



【間取り図】



間取り	1LDK		
敷金	1ヶ月	礼金	1ヶ月
敷引/償却金	-	保証金	-
物件種別	マンション		
建物名・部屋番号	KIRISHIMA Vert		
物件所在地	東京都国分寺市南町2丁目		
交通	中央線 国分寺駅 徒歩2分 中央線 西国分寺駅 徒歩24分		
間取詳細	洋室(4.9畳) LDK(12畳)		
構造・規模	鉄筋コンクリート 5階建 3階		
専有面積	38.06㎡	向き	
築年月	2026年6月	契約期間	2年
損害保険	有	入居時期	2026年7月上旬予定
駐車場			
設備	2口コンロ,インターホン,ウォークインクローゼット,エアコン,エアコン全室,ガスコンロ設置済,シャワ		
その他費用	[備考] クリーニング費用は借主負担		
入居諸条件	法人可 単身可		
保証会社	必須 要確認		
備考			

図面と現況が異なる場合は現況が優先となります。

間取りの「S」はサービスルーム(納戸)です。

情報更新日2026年6月21日

No.YB096546



東京都知事(6)第76855号  
(公社)全日本不動産協会、(公社)首都圏不動産公正取引協議会  
**株式会社ワイエス・ホーム 国分寺店**  
東京都国分寺市本町3丁目4-3 国分寺本町ビル2F  
TEL:042-300-5455 FAX:042-300-5456  
E-mail: kokubunji@yshome.co.jp  
URL: http://www.yshome.jp



携帯サイトから物件詳細を閲覧できます!

取引態様	手数料負担の割合	貸主	借主
仲介先物	手数料配分の割合	元付	客付