

# FOR RENT

|          |      |
|----------|------|
| 賃料       | 管理費等 |
| 190,000円 | 0円   |

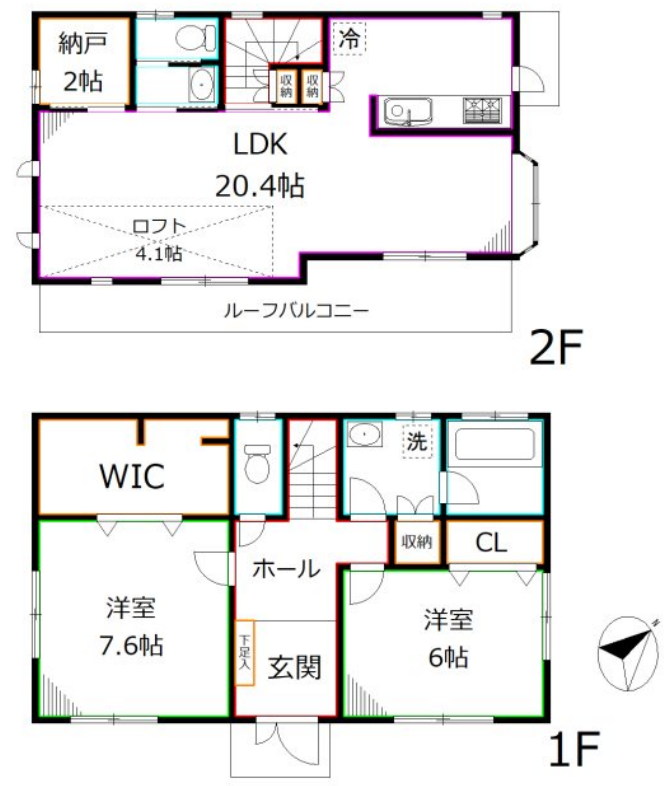
## 入居費用はカード決済が利用できます。便利な

2F以上, 2面採光, 3面採光, ロフト, 角住戸, 玄関ホール, 最上階, 四方角部屋, 出窓, 振り分け, 全室2面採光, 陽当たり良好, メールボックス

【外観】



【間取り図】



|          |  |      |    |
|----------|--|------|----|
| 間取り      | 2LDK   |      |    |
| 敷金       | 1ヶ月  | 礼金   | 無  |
| 敷引/償却金   | -  | 保証金  | -  |
| 物件種別     | 戸建   |      |    |
| 建物名・部屋番号 | 貸家 国分寺市日吉町2丁目  |      |    |
| 物件所在地    | 東京都国分寺市日吉町2丁目  |      |    |
| 交通       | 中央線 国立駅 徒歩12分<br>中央線 西国分寺駅 徒歩14分   |      |    |
| 間取詳細     | LDK(20.4畳) 洋室(6畳) 洋室(7.6畳)   |      |    |
| 構造・規模    | 木造 2階建 1-2階  |      |    |
| 専有面積     | 93.36㎡   | 向き   |    |
| 築年月      | 2008年11月   | 契約期間 | 2年 |
| 損害保険     | 有  | 入居時期 | 即時 |
| 駐車場      | 付(無料) 駐輪場 バイク置き場   |      |    |
| 設備       | 3口以上コンロ, TVインターホン, インターホン, ウォークインクローゼット, エアコン, ガスコンロ設置済                      |      |    |
| その他費用    | [一時金] 除菌施工料: 19,800円<br>[備考] リロサボプラス加入料(月額) 2,500円, 駐車場登録料 1台(利用時のみ) 11,000円 |      |    |
| 入居諸条件    | ペット可 楽器等の使用相談 性別不問 二人可   |      |    |
| 保証会社     | 必須 初回100%、月額2%   |      |    |
| 備考       |  |      |    |

図面と現況が異なる場合は現況が優先となります。

間取りの「S」はサービスルーム(納戸)です。

情報更新日2026年6月21日

No.YB096553



東京都知事(6)第76855号  
(公社)全日本不動産協会、(公社)首都圏不動産公正取引協議会  
**株式会社ワイエス・ホーム 国分寺店**  
東京都国分寺市本町3丁目4-3 国分寺本町ビル2F  
TEL:042-300-5455 FAX:042-300-5456  
E-mail: kokubunji@yshome.co.jp  
URL: http://www.yshome.jp



携帯サイトから物件詳細を閲覧できます!

|      |          |    |    |
|------|----------|----|----|
| 取引態様 | 手数料負担の割合 | 貸主 | 借主 |
| 仲介先物 | 手数料配分の割合 | 元付 | 客付 |