

# FOR RENT

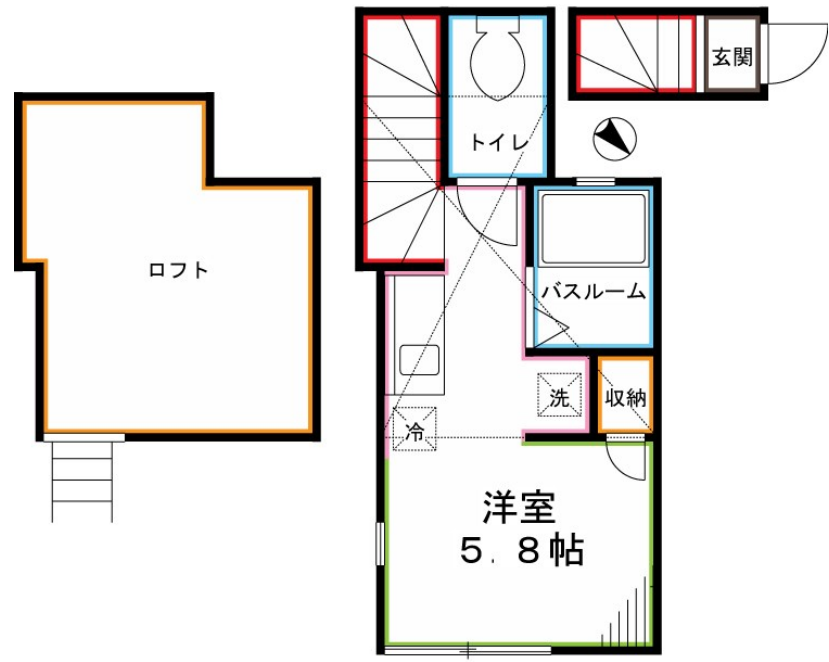
賃料	管理費等
70,000円	4,000円

2F以上, 2面採光, ロフト, 角住戸, 最上階

【外観】



【間取り図】



間取り	1R		
敷金	無	礼金	無
敷引/償却金	-	保証金	-
物件種別	アパート		
建物名・部屋番号	パーミープレイス国立		
物件所在地	東京都国分寺市富士本1丁目		
交通	中央線 国立駅 徒歩10分 中央線 西国分寺駅 徒歩20分		
間取詳細	洋室(5.8畳)		
構造・規模	木造 2階建 2階		
専有面積	19.14㎡	向き	北東
築年月	2017年8月	契約期間	2年
損害保険	有	入居時期	相談
駐車場			
設備	IHクッキングヒーター, TVインターホン, エアコン, クローゼット, シャワー, シューズボックス, バス・		
その他費用	[一時金] 事務手数料: 5,500円 消毒代: 19,800円 鍵交換代: 22,000円 [備考] クリーニング費用は借主負担		
入居諸条件	学生可 性別不問 高齢者相談 法人可 単身可		
保証会社	必須 初回賃料等の60%+更新保証料10,000円/年(法人相談可)		
備考			

図面と現況が異なる場合は現況が優先となります。

間取りの「S」はサービスルーム(納戸)です。

情報更新日2026年7月5日

No.YB096563



東京都知事(6)第76855号  
(公社)全日本不動産協会、(公社)首都圏不動産公正取引協議会  
**株式会社ワイエス・ホーム 国分寺店**  
東京都国分寺市本町3丁目4-3 国分寺本町ビル2F  
TEL:042-300-5455 FAX:042-300-5456  
E-mail: kokubunji@yshome.co.jp  
URL: http://www.yshome.jp



携帯サイトから物件詳細を閲覧できます!

取引態様	手数料負担の割合	貸主	借主
仲介先物	手数料配分の割合	元付	客付