

FOR RENT

賃料	管理費等
215,000円	3,000円

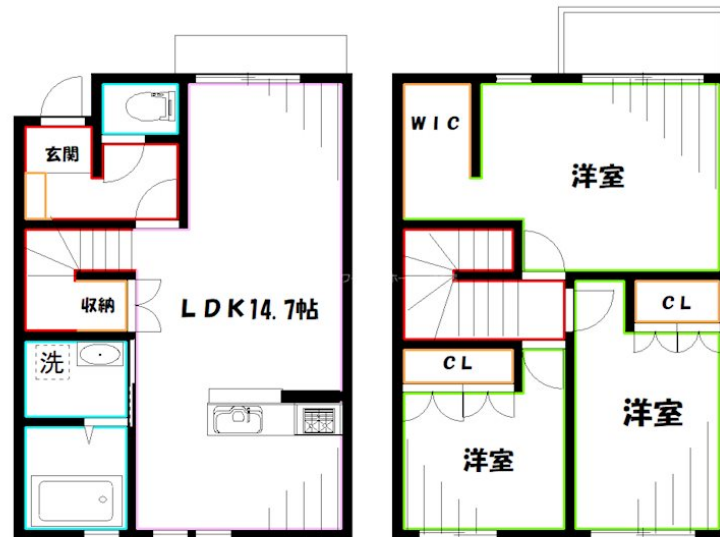
ネット無料で必要経費を削減可能。IHキッチン

3方角住戸, 3面採光, メゾネット, 角住戸, 玄関ホール, 振り分け, 陽当たり良好, 閑静な住宅街, 平置駐車場

【外観】



【間取り図】



図面と現況が異なる場合は現況が優先となります。

間取りの「S」はサービスルーム(納戸)です。

間取り	3LDK		
敷金	1ヶ月	礼金	1ヶ月
敷引/償却金	-	保証金	-
物件種別	アパート		
建物名・部屋番号			
物件所在地	東京都武蔵野市関前2丁目		
交通	中央線 武蔵境駅 徒歩22分 中央線 三鷹駅 バス8分 武蔵野館 バス停徒歩2分		
間取詳細	洋室(7.1畳) 洋室(4.5畳) 洋室(6.3畳) LDK(14.7畳)		
構造・規模	木造 2階建 1-2階		
専有面積	78.87㎡	向き	北西
築年月	2023年5月	契約期間	2年
損害保険	有	入居時期	相談
駐車場	付(無料) 2台駐車可 駐輪場 バイク置き場		
設備	3口以上コンロ, IHクッキングヒーター, TVインターホン, ウォークインクローゼット, エアコン, オート		
その他費用	[一時金] 鍵交換: 29,700円 [月次費用] 24hサポート: 1,100円 [備考] 退去時ハウスクリーニング費用借主負担 136,620円		
入居諸条件	性別不問 二人可 高齢者相談 法人可 子供可		
保証会社	必須 契約時に賃料合計の100%、月々2%		
備考	追い焚き・浴室乾燥・洗浄便座・エアコン3基等設備充実。		

情報更新日2026年7月10日

No.YB096629

お問合せ先



東京都知事(6)第76855号

(公社)全日本不動産協会、(公社)首都圏不動産公正取引協議会

株式会社ワイエス・ホーム 国分寺店

東京都国分寺市本町3丁目4-3 国分寺本町ビル2F

TEL:042-300-5455

FAX:042-300-5456

E-mail: kokubunji@yshome.co.jp

URL: http://www.yshome.jp



携帯サイトから物件詳細を閲覧できます!

取引態様	手数料負担の割合	貸主	借主
仲介先物	手数料配分の割合	元付	客付