

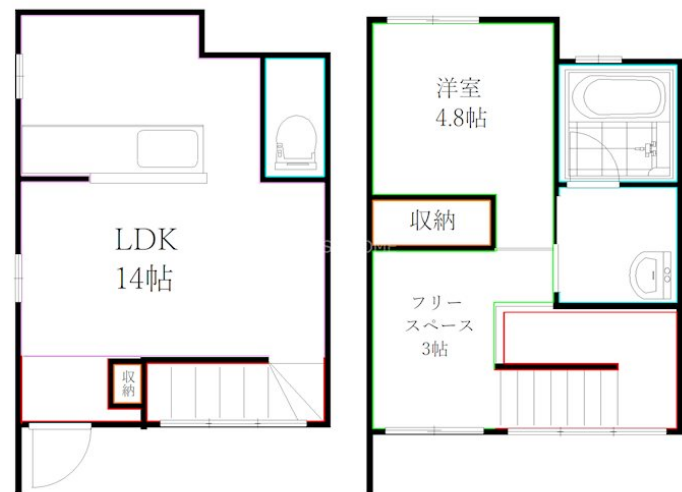
賃料	管理費等
177,000円	3,000円

角住戸,玄関ホール,陽当たり良好,閑静な住宅街

【外観】



【間取り図】



間取り	1LDK		
敷金	1ヶ月	礼金	1ヶ月
敷引/償却金	-	保証金	-
物件種別	アパート		
建物名・部屋番号			
物件所在地	東京都武蔵野市境4丁目		
交通	中央線 武蔵境駅 徒歩12分 西武多摩川線 新小金井駅 徒歩12分		
間取詳細	LDK(14畳) 洋室(4.8畳)		
構造・規模	木造 2階建 1-2階		
専有面積	52.17㎡	向き	南
築年月	2026年8月	契約期間	定期借家契約 5年
損害保険	有	入居時期	2026年9月上旬
駐車場	駐輪場		
設備	24時間換気システム, 2口コンロ, IHクッキングヒーター, インターホン, エアコン, カウンターキッチン		
その他費用	[月次費用] 24時間安心サポート: 1,100円 [備考] 退去時ハウスクリーニング費用借主負担		
入居諸条件	ペット不可 事務所不可 楽器等の使用不可 二人可		
保証会社	必須 初回保証料: 賃料100% 月次保証料: 賃料2%		
備考			

図面と現況が異なる場合は現況が優先となります。

間取りの「S」はサービスルーム(納戸)です。

情報更新日2026年6月28日

No.YB096654



東京都知事(6)第76855号
(公社)全日本不動産協会、(公社)首都圏不動産公正取引協議会
株式会社ワイエス・ホーム 国分寺店
東京都国分寺市本町3丁目4-3 国分寺本町ビル2F
TEL:042-300-5455 FAX:042-300-5456
E-mail: kokubunji@yshome.co.jp
URL: http://www.yshome.jp



携帯サイトから物件詳細を閲覧できます!

取引態様	手数料負担の割合	貸主	借主
仲介先物	手数料配分の割合	元付	客付