

賃料	管理費等
264,000円	0円

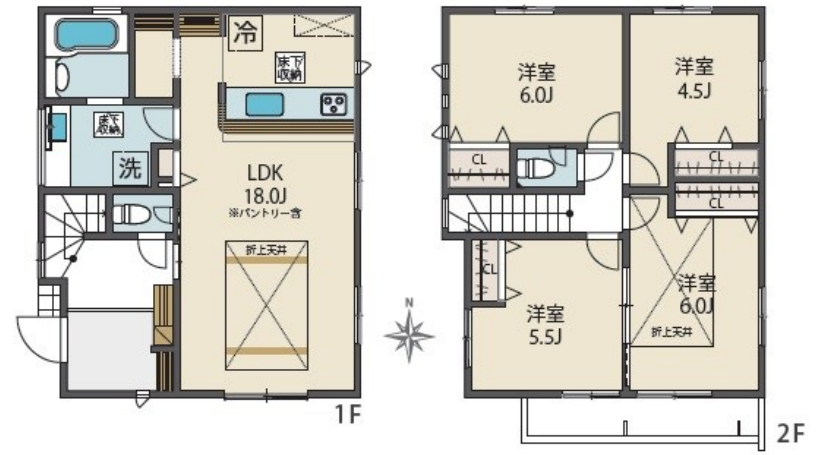
システムキッチンでお料理好きの方にはおすすめ

ダブルロック,最上階,四方角部屋,南面バルコニー,南面リビング,陽当たり良好

【外観】



【間取り図】



間取り	4LDK		
敷金	2ヶ月	礼金	1ヶ月
敷引/償却金	-	保証金	-
物件種別	戸建		
建物名・部屋番号	BLOOMING MAISON小平市大沼町9号棟		
物件所在地	東京都小平市大沼町4丁目		
交通	西武新宿線 小平駅 徒歩16分		
間取詳細	LDK(18畳) 洋室(4.5畳) 洋室(5.5畳) 洋室(6畳) 洋室(6畳)		
構造・規模	木造 2階建 1-2階		
専有面積	100.13㎡	向き	南
築年月	2026年5月	契約期間	定期借家契約 2年
損害保険	有	入居時期	即時
駐車場	付(無料)		
設備	3口以上コンロ,TVインターホン,インターホン,エアコン,エアコン2台,カウンターキッチン,ガスキッ		
その他費用	[備考] クリーニング費用は借主負担		
入居諸条件	ペット可 二人可 法人可 子供可 単身可		
保証会社	必須(全保連) 必須 Casa・日本セーフティー・全保連初回保証料:賃料総額の50%、2年目以降10,000円~/年GTN初回保証料:賃料総額の70%、月額1,000円 別途口座振替手数料550円/月		
備考			

図面と現況が異なる場合は現況が優先となります。

間取りの「S」はサービスルーム(納戸)です。

情報更新日2026年6月29日

No.YB096666



東京都知事(6)第76855号
 (公社)全日本不動産協会、(公社)首都圏不動産公正取引協議会
株式会社ワイエス・ホーム 国分寺店
 東京都国分寺市本町3丁目4-3 国分寺本町ビル2F
 TEL:042-300-5455 FAX:042-300-5456
 E-mail: kokubunji@yshome.co.jp
 URL: http://www.yshome.jp



携帯サイトから物件詳細を閲覧できます!

取引態様	手数料負担の割合	貸主	借主
仲介先物	手数料配分の割合	元付	客付