

FOR RENT

賃料	管理費等
188,000円	12,000円

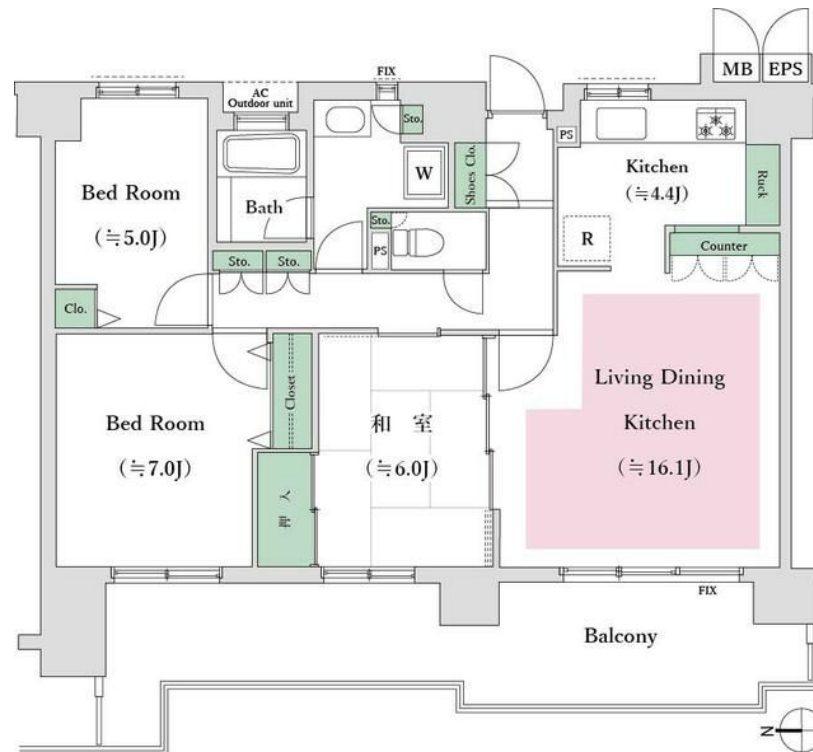
初期費用はクレジットカード決済がご利用可能です

2F以上, 2面採光, オートロック, 玄関ホール, 最上階, 振り分け, 陽当たり良好, 外壁コンクリート, 外壁タイル張り, 分譲タイプ, 防犯カメラ

【外観】



【間取り図】



間取り	3LDK		
敷金	1ヶ月	礼金	1ヶ月
敷引/償却金	-	保証金	-
物件種別	マンション		
建物名・部屋番号	国分寺パークハウス		
物件所在地	東京都国分寺市西元町1丁目		
交通	中央線 国分寺駅 徒歩10分 西武国分寺線 国分寺駅 徒歩10分		
間取詳細	和室(6畳) 洋室(7畳) 洋室(5畳) LDK(16.1畳)		
構造・規模	鉄筋コンクリート 8階建 8階		
専有面積	77.08㎡	向き	西
築年月	1998年2月	契約期間	定期借家契約 3年
損害保険	有	入居時期	即時
駐車場			
設備	24時間換気システム, 3口以上コンロ, インターホン, エアコン, ガス給湯, グリル, クローゼット, システ		
その他費用	[月次費用] ペット飼育時: 5,000円 [備考] クリーニング費用は借主負担		
入居諸条件	ペット可 二人可 法人可 子供可 単身可		
保証会社	必須 ジェイリース、初回総額賃料等の50%、月額600円、年額10,000円		
備考			

図面と現況が異なる場合は現況が優先となります。

間取りの「S」はサービスルーム(納戸)です。

情報更新日2026年7月3日

No.YB096746

お問合せ先



東京都知事(6)第76855号
(公社)全日本不動産協会、(公社)首都圏不動産公正取引協議会

株式会社ワイエス・ホーム 国分寺店

東京都国分寺市本町3丁目4-3 国分寺本町ビル2F
TEL:042-300-5455 FAX:042-300-5456
E-mail: kokubunji@yshome.co.jp
URL: http://www.yshome.jp



携帯サイトから物件詳細を閲覧できます!

取引態様	手数料負担の割合	貸主	借主
仲介先物	手数料配分の割合	元付	客付